

RECASTAL® RSH Special

2024.02_01_LV

				
Type SG	Type SKG	Type SKB	Type S2G	Type SKG-v
				
Type SRG	Type SKB-v	Type S2v	Type S2G-v	Type SB
				
Type SWQ	Type SHQ	Type SWv	Type S2H	Type SK2H
				
Type SKR	Type BITUM	Type ACTIV		

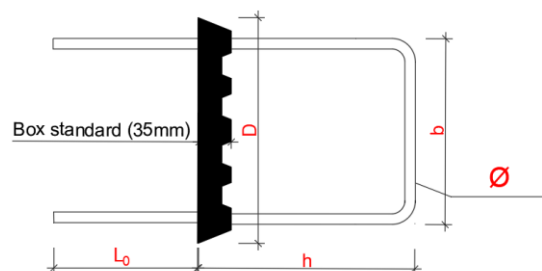
RECASTAL® RSH Special ir iepriekš saliekta armatūra cinkotā trapecveida profilā, kas atbilst Eirokodeksam 2. Tie nodrošina ātru un drošu horizontālās armatūras nepārtrauktību starp diviem konstrukcijas elementiem ar izcilu bīdes spēka pārneši. Pateicoties dažādām stieņu formām gan vienas, gan divrindu izkārtojumā, RECASTAL® RSH Special ir paredzēts gadījumos, kur neder standarta RECASTAL® RSH, RSV vai VHQ risinājumi.

Galvenās īpašības

- Standarta garums: 1,25 m (pēc pieprasījuma līdz 2,2 m)
- Trapecveida profils atbilstoši Eirokodeksam 2
- Ātra uzstādīšana
- Pieejamas bitumena (BITUM) un bentonīta (ACTIV) versijas
- Veidi un izmēri pēc pieprasījuma
- Armatūras tērauds B500B, B500B-FI, CARES, B500C, B500SP, B550B

Tehniskie dati

- Materiāls: Cinkota tērauda loksne
- Loksnes biezums: 0,5 mm
- Elementa garums: 125 cm
- Iepakojums: iepakoti uz paletēm, kas aptītas ar plēvi
- Φ (armatūras stieņa diametrs) = 8 – 16 mm
- B (attālums starp sietu ārējiem gabarītiem) = 6 – 30 cm
- S (solis) = 10 – 30 cm
- D (kastes platums) = 8 – 32 cm
- L_0 (Stiegru izlaidu garums) = 11 – 65 cm
- v (vertikālā izliekuma garums) = 6 – 100 cm
- 5 Bar ūdens spiediena izturība ACTIV un BITUM versijām
- Uzglabāšana: bez ierobežojumiem



*Lai precīzi novērtētu, vai ir pieejama vajadzīgā platuma, atstatuma un diametra kombinācija, lūdzu, sazināties ar tehnisko nodaļu

Elementu fiksācija

Piestiprināt RECOSTAL® RSH Special pie veidņiem vai armatūras pirms betonēšanas, izmantojot naglas vai sasienamo stiepli. Kad ielietais betons sacietējis, noņemt vāku, lai atklātu armatūras stieņus, un sagatavot tos iztaisnošanai. Izmantot locīšanas cauruli lai atliektu stiegras un lai tās pārklātos ar galveno stiegrojumu pirms otrās kārtas betonēšanas. Turpmākās betona liešanas laikā RECOSTAL® RSH Special priekšpuse paliek sienā, kalpojot kā atslēgas šuve, kas uzlabo savienojuma izturību.

Apstiprinājumi

- CARES
- ITB – KOT RSH un hidroizolācijai
- KIWA/BY
- MFPA RSH ACTIV hidroizolācijai

Saistītie produkti

- RECOSTAL® RSH
- RECOSTAL® RSV
- RECOSTAL® VHQ

Drošība/ieteikumi*

Izmantot aizsargcimdus.

*Ieteikumi saistībā ar mūsu produktu pielietojumu un galalietojumu ir balstīti uz mūsu pašreizējām zināšanām un pieredzi par produktiem, ja tie tiek pareizi uzglabāti, apstrādāti un lietoti normālos apstākļos. Ne no šīs informācijas, ne no citiem piedāvātajiem padomiem nevar izsecināt nekādas garantijas attiecībā uz tirgojamību vai piemērotību noteiktam mērķim, kā arī nekādas saistības, kas izriet no jebkādām tiesiskām attiecībām. Lietotājam jāpaļaujas uz savu informāciju un testiem, lai noteiktu produkta piemērotību paredzētajam lietojumam. Mēs paturam tiesības atjaunināt informāciju tehnoloģisku uzlabojumu dēļ.