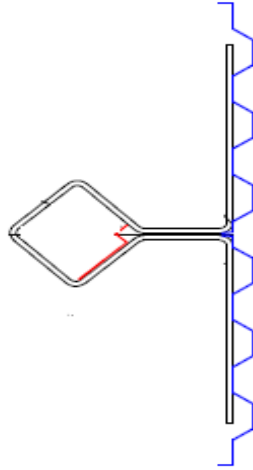


RECOSTAL® 1000 AFB

2024.03_01_LV



RECOSTAL® 1000 AFB ir paliekošies veidņi, kas piemēroti konstrukcijas darba šuvju veidošanai pamatu plātņu armatūras konstrukcijās, dzelzsbetona sienās un pārsegumos. Veidņi ar metāla ūdens barjeru nodrošina konstrukcijas šuvju hermētiskumu. Iespējams iestrādāt metāla ūdens barjeru ar aktīvā bentonīta vai bitumena pārklājumu

Galvenās īpašības

- Nav nepieciešama papildus nostiprināšana līdz 30 cm
- Iespējams iestrādāt metāla ūdens barjeru ar aktīvā bentonīta vai bitumena pārklājumu
- Ūdens necaurlaidība līdz 0,5 MPa ar pastāvīgu spiedienu un arī ar mainīgu spiedienu, pielietojot CONTEC® contaflexactiv
- Aktīvais bentonīts ir pārbaudīts uz nepārtrauktu darba pārtraukuma hermētiskumu pat pēc žūšanas perioda
- Trapecveida profils atbilstoši Eirokodeksam 2
- Ātra uzstādīšana
- Zemas transporta izmaksas
- Uzstādīšana bez celtņa
- Stūra detaļas var izgatavot pēc pieprasījuma

Tehniskie dati

- Materiāls: melnā tērauda perforēts metāla siets
- Sieta biezums:
standarta 1,0 mm – līdz 50 cm
1,5 mm – virs 50 cm (pieejams pēc pieprasījuma: 0.7 mm)
- Sieta tips: standarta E10 (pieejams pēc pieprasījuma: E8 pašblīvējošam betonam)
- Vienības augstums: pēc pasūtījuma
- Vienības garums: 225 cm
- Iepakojums: iepakoti uz paletēm, kas aptītas ar plēvi

- Uzglabāšana: Produkts jāuzglabā telpās, kas ir aizsargātas no mitruma un nokrišņiem. Neuzglabāt saulē. Produkts jāuzglabā zem jumta.

Elementu fiksācija

Novietot projektētajās konstrukcijas šuvju vietās, zem apakšējā stiegrojuma RECOSTAL®Spacecon vai betona starplikas. RECOSTAL®1000 AFB jānostiprina pie stiegrojuma izmantojot stiepli. Līdz 30 cm augstumam nav nepieciešama papildus nostiprināšana, bet virs šī augstuma ieteicams veidot atbalsta konstrukciju. Veidot 5 cm pārlandes starp sietiem. Virs augšējā stiegrojuma uzstādīt RECOSTAL® DFS vai koka apšuvumu. Kad betonēšana ir pabeigta un betona maisījums ir sacietējis, noņemt koka apšuvumu.

Saistītie Sistēmas Produkti

- RECOSTAL® Spacecon
- RECOSTAL® DFS

Saistītie produkti

- RECOSTAL® 1000 AFB GT
- RECOSTAL® 1000 AFB GT-Z

Drošība/ieteikumi*

Izmantot aizsargcimdus.

*Ieteikumi saistībā ar mūsu produktu pielietojumu un galalietojumu ir balstīti uz mūsu pašreizējām zināšanām un pieredzi par produktiem, ja tie tiek pareizi uzglabāti, apstrādāti un lietoti normālos apstākļos. Ne no šīs informācijas, ne no citiem piedāvātajiem padomiem nevar izsecināt nekādas garantijas attiecībā uz tirgojamību vai piemērotību noteiktam mērķim, kā arī nekādas saistības, kas izriet no jebkādam tiesiskām attiecībām. Lietotājam jāpaļaujas uz savu informāciju un testiem, lai noteiktu produkta piemērotību paredzētajam lietojumam. Mēs paturam tiesības atjaunināt informāciju tehnoloģisku uzlabojumu dēļ.