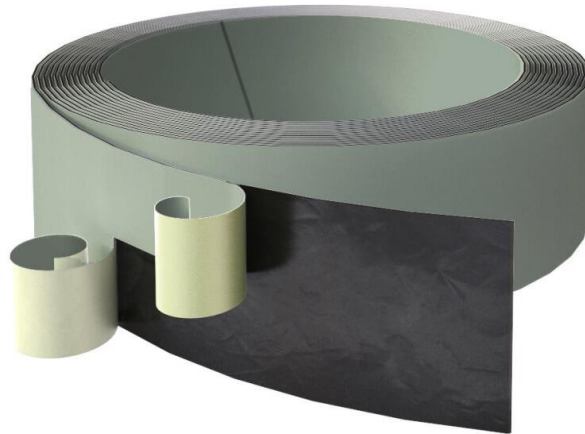


CONTEC® contaflex

2024.03_01_LV



CONTEC® contaflex metāla ūdens barjera ar bitumena-polimēru pārklājumu, kas piemērota, lai nodrošinātu pilnīgu konstrukcijas šuvju ūdensnecaurlaidību dzelzsbetona konstrukcijās.

Veidi

- BR - Metāla ūdens barjera ruļļos vai loksne ar vienaspusēju bitumena pārklājumu
- BS - Metāla ūdens barjera ar pēdu un vienaspusēju bitumena pārklājumu
- BR+ - Metāla ūdens barjera ruļļos vai loksne ar abpusēju bitumena pārklājumu
- BS+ - Metāla ūdens barjera ar pēdu un abpusēju bitumena pārklājumu

Galvenās īpašības

- Metāla ūdens barjera ar bitumena pārklājumu
- Ūdens spiediena noturība līdz 0,5 MPa ar pastāvīgu kā arī ar mainīgu spiedienu
- Bitumena pārklājums uz montāžas laiku ir aizsargāts ar plēvi
- Ātra uzstādīšana
- Zemas transporta izmaksas

Tehniskie dati

- Blīvējošais materiāls: bitumens
- Bitumena slāņa biezums: 0.85 mm ± 15 %
- Materiāls: cinkota metāla loksne
- Metāla ūdens barjeras biezums: 0,7 mm
- Vienības augstums: 80; 100; 125; 150; 165; 200; 250 mm
- Vienības garums: taisna vienība 2,25 m, rullis 20 m un 10 m
- Iepakojums: kastes iepakotas uz paletēm, kas aptītas ar plēvi
- Uzglabāšana: Produkts jāuzglabā telpās, kas ir aizsargātas no mitruma un nokrišņiem. Neuzglabāt saulē. Produkts jāuzglabā zem jumta.

Elementu montāža

Metāla ūdens barjeru CONTEC® contaflex ar bitumena pārklājumu montē uz stiegrojuma, vietās, kur plānotas darba šuves. Atkarībā no izvēlēta varianta, produkts tiek uzstādīts sekojoši:

Svarīgi: pirms betonēšanas vienmēr noņemt aizsargplēvi

BR – tiek nostiprināts ar skavām KA8/18/3 vai KA 8/25/3, pārlaidums starp metāla ūdens barjerām ir 10 cm un tiek nostiprināts ar skavu KA 18/3.

BS – metāla ūdens barjeru novietot uz augšējā stiegrojuma, kurai apakšā ir pēda ar speciāliem atlokiem, ko aploka ap stiegrām (papildus var piestiprināt ar stiepli caur speciāliem caurumiem profila pēdā), pārlaidums starp metāla ūdens barjeru ir 10 cm un tas ir jānostiprina ar KA 18/3 skavām.

Savienojumu ar PVC lentām veidot ar CONTEC® contaflex CFB.

Saistītie Sistēmas Produkti

- CONTEC® contaflex CFB
- CONTEC® contaflex KSK

Saistītie produkti

- RECOSTAL® 1000 F
- RECOSTAL® 3000 F

Atsauces dokumenti

Bitumena pārklājums:

- MFPA Allgemeines bauaufsichtliches Prüfzeugnis

Drošība/ieteikumi*

Izmantot aizsargcimdus.

*Ieteikumi saistībā ar mūsu produktu pielietojumu un galalietojumu ir balstīti uz mūsu pašreizējām zināšanām un pieredzi par produktiem, ja tie tiek pareizi uzglabāti, apstrādāti un lietoti normālos apstākļos. Ne no šīs informācijas, ne no citiem piedāvātajiem padomiem nevar izsecināt nekādas garantijas attiecībā uz tirgojamību vai piemērotību noteiktam mērķim, kā arī nekādas saistības, kas izriet no jebkādam tiesiskām attiecībām. Lietotājam jāpaļaujas uz savu informāciju un testiem, lai noteiktu produkta piemērotību paredzētajam lietojumam. Mēs paturam tiesības atjaunināt informāciju tehnoloģisku uzlabojumu dēļ.