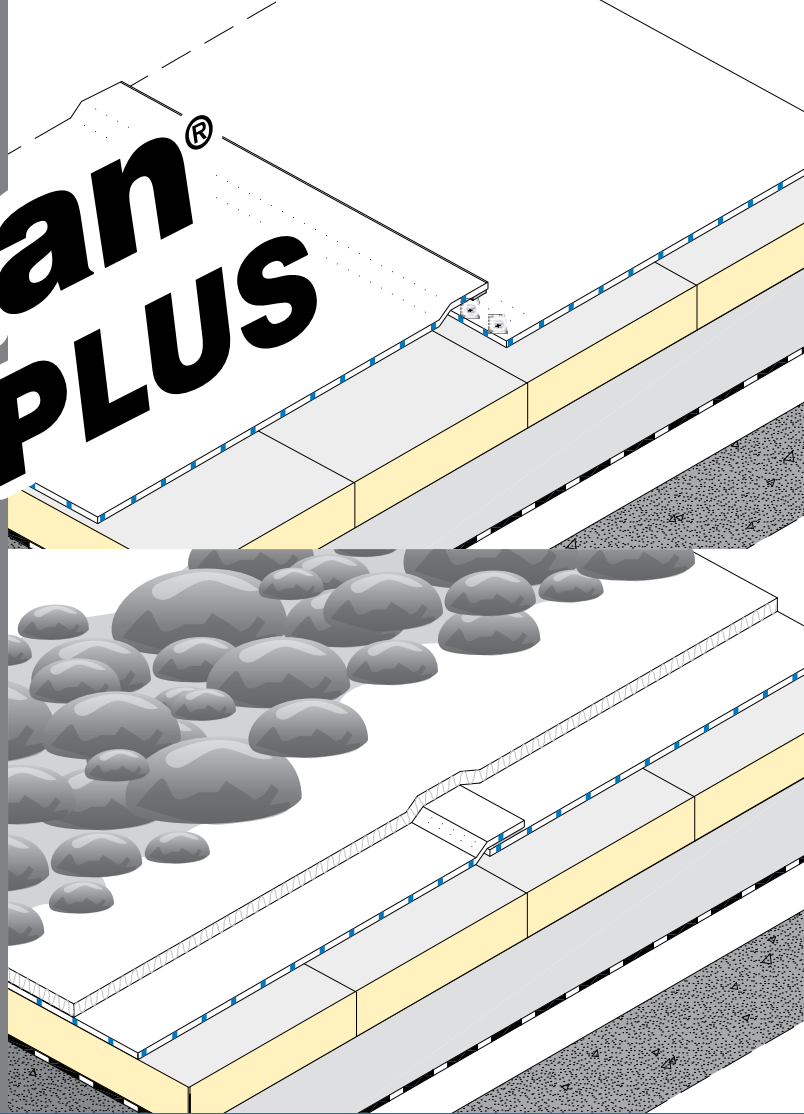


Mapeplan® PLUS

Sintētiskā membrāna jumtu hidroizolācijas darbiem



APRAKSTS

Mapeplan® Plus sintētiskā PVC-P jumtu hidroizolācijas membrāna, kas ražota, izmantojot augstas kvalitātes izejmateriālus un multi-ekstrūzijas tehnoloģiju - membrānas armēšanai izmantots poliestera siets.

Mapeplan® Plus atbilst EN 13956 standartiem.

PIELIETOJUMS

Mapeplan® Plus ir piemērots atklātiem un mehāniski stiprinātiem jumtiem, kā arī slogotiem zem jumta dārziem, labiekārtojuma un autostāvvietām.

Membrāna ir noturīga pret ultravioletajiem stariem un visu veidu laika apstākļiem.

NORMAS UN SERTIFIKĀCIJA

CE marķējums saskaņā ar EN 13956 standartiem.

ISO 9001 kvalitātes sistēmas sertifikācija.

ISO 14001 vides sistēmas sertifikācija. FLL sakņu rezistences sertifikācija.

Projektā izmantojot **Mapeplan® Plus**, iespējams iegūt LEED (Leadership in Energy and Environmental Design) kredītpunktus.



TEHNISKAIS APRAKSTS

Mapeplan® Plus ir augstu standartu kvalitātes produkts; tam piemīt teicamas mehāniskās, labākās izstrādājamības un kausēšanas īpašības.

- Izturīga pret mikrobioloģiskiem procesiem un sakņu cauraugšanu

- Viegli izstrādājama un kausējama.
- Augsta mehāniskā noturība.
- Augsta noturība zemas temperatūras apstākļos.
- Teicama noturība pret novecošanos.
- Teicama noturība pret UV stariem un dažādiem laika apstākļiem.
- Augsta tvaiku caurlaidība.

IĒPAKOJUMS

| | |
|---------------|---------------------|
| PALETES | 14 ruļļi uz paletes |
| RUĻĻA GARUMS | 20 m |
| RUĻĻA PLATUMS | 1,60 m |

UZGLABĀŠANA

Uzglabāt horizontālā stāvoklī. Sargāt no saules, sliktiem laika apstākļiem - uzglabāt sausā vietā.

DROŠĪBAS NOTEIKUMI

Mapeplan® Plus ir izstrādājums, un, saskaņā ar pašreizējiem Eiropas standartiem (Reg.1906/2007/ CE - REACH), produktam nav nepieciešama Drošības datu lapa. Piesardzība lietošanas laikā: ieteicams ievērot darba vietas drošības prasības, nodrošināt pareizu gaisa apmaiņu, ja uzklāšana tiek veikta slēgtā darba vidē.

TEHNISKIE DATI

PRODUKTA ĪPAŠĪBAS

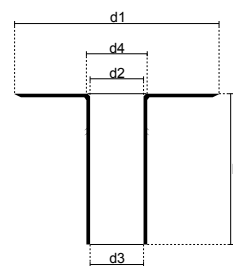
| | | | |
|--|--|--------------------------|--------------------------|
| Produkts | PVC-P hidroizolācijas membrāna, kas armēta izmantojot poliestera sietu | | |
| Krāsa | Viršējais slānis: gaiši pelēks Apakšējais slānis: tumši pelēks | | |
| Eiropas standarts | EN 13956 | | |
| RAKSTUROJUMU STANDARTI - M.U. | Mapeplan® Plus 15 | Mapeplan® Plus 18 | Mapeplan® Plus 20 |
| Redzami defekti EN 1850-2 | Nav | Nav | Nav |
| Garums EN 1848-2 (m) | 20 (-0/+5%) | 20 (-0/+5%) | 20 (-0/+5%) |
| Platums EN 1848-2 (m) | 1,60 (-0,5/+1%) | 1,60 (-0,5/+1%) | 1,60 (-0,5/+1%) |
| Virsmas līdzenums EN 1848-2 (mm) | ≤30 | ≤30 | ≤30 |
| Virsmas viendabīgums EN 1848-2 (mm) | ≤10 | ≤10 | ≤10 |
| Masa uz vienības laukumu EN 1849-2 (Kg/m ²) | 1,8 (-5/+10%) | 2,2 (-5/+10%) | 2,5 (-5/+10%) |
| Efektīvais biezums EN 1849-2 (mm) | 1,5 (-5/+10%) | 1,8 (-5/+10%) | 2,0 (-5/+10%) |
| Ūdens necaurlaidība EN 1928 B metode | Ūdens necaurlaidīgs | Ūdens necaurlaidīgs | Ūdens necaurlaidīgs |
| Šuves berzes noturība EN 12316-2 (N/50mm) | ≥300 | ≥300 | ≥300 |
| Šuves bīdes noturība EN 12317-2 (N/50mm) | ≥650 | ≥650 | ≥650 |
| Tvaika difūzijas noturība EN 1931 (μ) | 19.000 | 19.000 | 19.000 |
| Noturība pret krusu -Stingra virsma -Elastīga virsma EN 13583 (m/s) | ≥ 20 ≥ 30 | ≥ 20 ≥ 33 | ≥ 20 ≥ 36 |
| Stiepes stiprība EN 12311-2 (N/50 mm) | ≥1100 | ≥1100 | ≥1100 |
| Pagarinājums līdz plīsumam EN 12311-2 (%) | ≥15 | ≥15 | ≥15 |
| Trieciennoturība -Stingra virsma (A metode) -Elastīga virsma (B metode) EN 12691 (mm) | ≥500 ≥1100 | ≥600 ≥1500 | ≥700 ≥1750 |
| Noturība pret statisko noslodzi: -Elastīga virsma (A metode) -Stingra virsma (B metode) EN 12730 (kg) | ≥25 ≥25 | ≥30 ≥25 | ≥30 ≥25 |
| Plīsumu noturība EN 12310-2 (N) | ≥200 | ≥200 | ≥200 |
| Dimensionālā stabilitāte EN 1107-2 (%) | ≤0,5 | ≤0,5 | ≤0,5 |
| Lokanība zemas temperatūras apstākļos EN 495-5 (°C) | ≤-25 | ≤-25 | ≤-25 |
| UV noturība EN 1297 (5000 h) | 0 pakāpe - noturīgs | 0 pakāpe - noturīgs | 0 pakāpe - noturīgs |
| Ugunsdrošība saskaņā ar EN 13051-1 | E klase | E klase | E klase |
| Izturība pret sakņu cauraugšanu EN 13948 - Test FLL | atbilst | atbilst | atbilst |
| Ārējā uguns veiktspēja ¹⁾ ENV 1187 - EN 13501-5 | B _{ROOF} (t1) | B _{ROOF} (t1) | B _{ROOF} (t1) |

¹⁾ Klasifikācija, kas attiecas uz testētām sistēmām.

Uzņēmums patur tiesības bez iepriekšēja brīdinājuma mainīt produktu īpašības, lai tos uzlabotu.

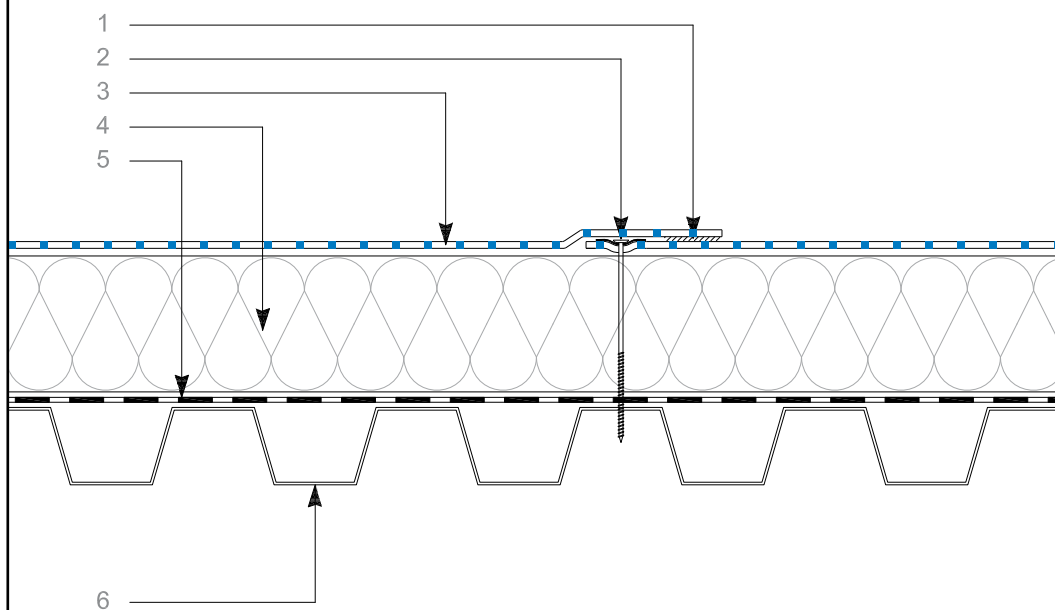
MAPEPLAN® PALĪGMATERIĀLI

- Mapeplan® D, membrāna detaļu izolācijai
- Mapeplan®, metāla siets Mapeplan® membrānai
- Mapeplan®, iekšējais un ārējais stūris
- Mapeplan® ADS 200 un ADS 210, kontaktlīmes
- Mapeplan® Cleaner, tīrīšanas šķidrums
- Mapeplan®, pieslēgumi un detaļas



NOTEKCAURULES PIESLĒGUMS

MAPEPLAN® PLUS JUMTA IZOLĀCIJAS SLĀŅI



- Noturīga pret novecošanos
- Saglabā elastību zemas temperatūras apstākļos
- Noturīga pret caursiti
- Noturīga pret krusu
- UV noturīga
- Viegli izstrādājama un kausējama
- Tvaiku caurlaidīga
- Nemaina izmērus
- Teicama noturība pie degšanas

Produkta tehniskā specifikācija pieejama arī tehniskajos katalogos.

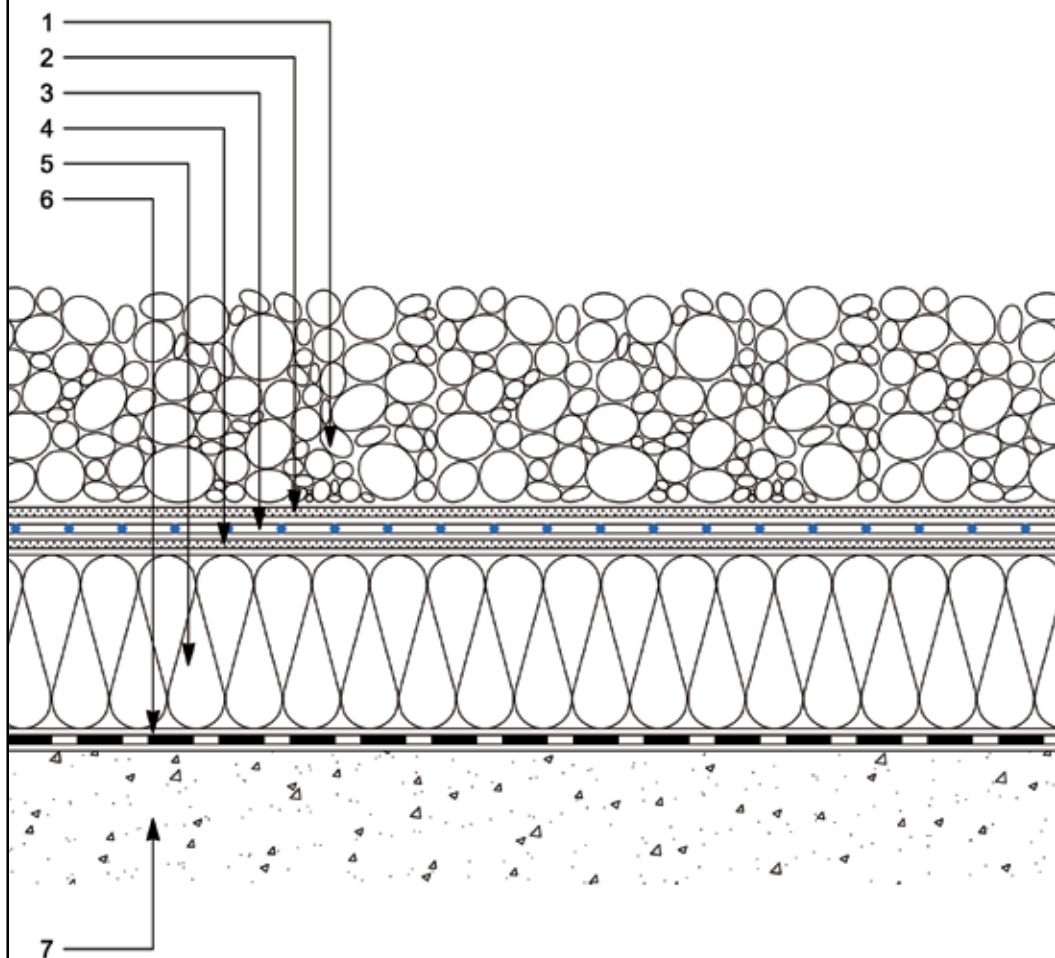
Produkta references ir pieejamas pēc pieprasījuma, kā arī pieejamas Mapei un Polyglass tīmekļa vietnēs šādās adresēs: www.mapei.it, www.mapei.com un www.polyglass.com

APZĪMĒJUMI:

1. Pārļades/ kausēšana ar karsto gaisu
2. Mehānisko stiprinājumu sistēma
3. MAPEPLAN® PLUS jumta membrāna
4. Siltumizolācija (mehāniski nostiprināta)*
5. Tvaika kontroles slānis (piemēram, Mapeplan® VB PE)
6. Pamatne

* atdalošais slānis, ja nepieciešams

MAPEPLAN® PLUS JUMTA IZOLĀCIJAS SLĀŅI



- Noturīga pret novecošanos
- Noturīga pret sakņu cauraugšanu
- Izturīga pret mikroorganismu augšanu
- Saglabā elastību zemas temperatūras apstākļos
- Noturīga pret caursiti
- Viegli izstrādājama un kausējama
- UV noturīga
- Tvaiku caurlaidīga
- Nemaina izmērus
- Teicama noturība pie degšanas

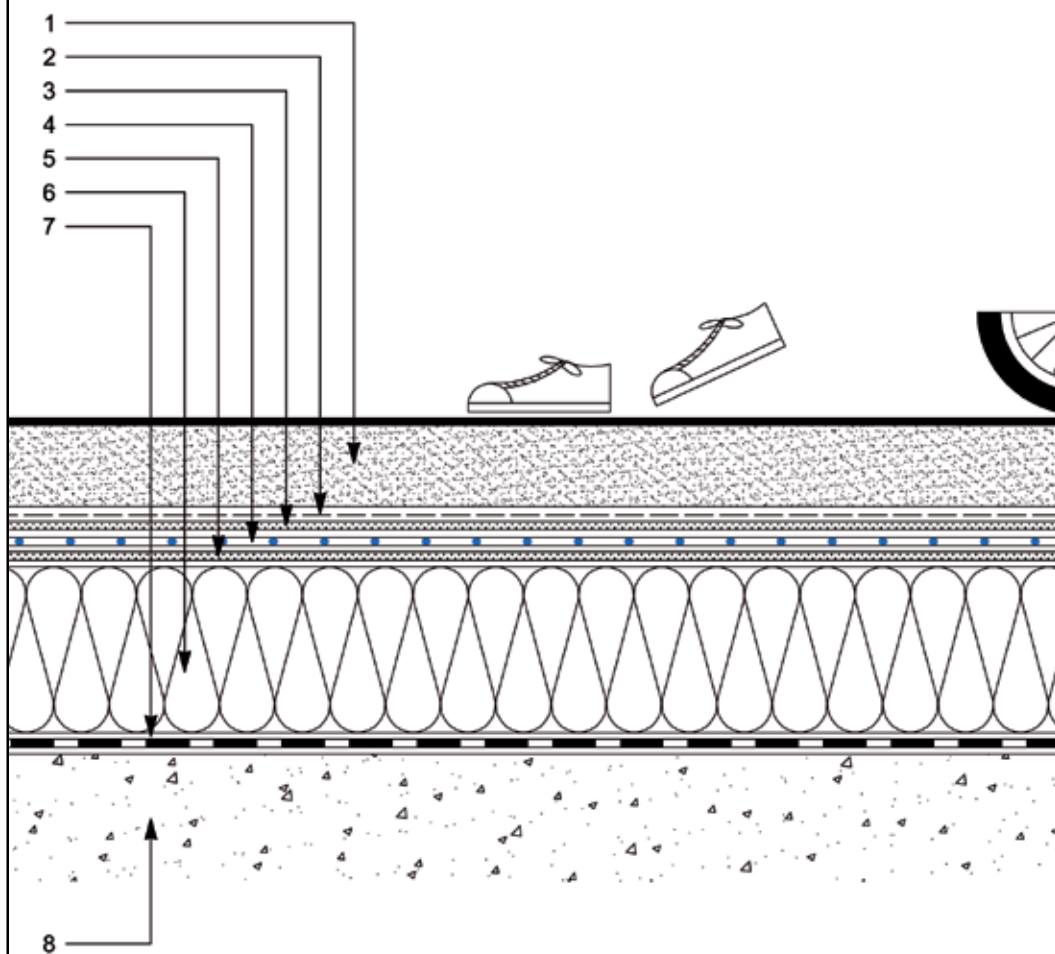
Produkta tehniskā specifikācija pieejama arī tehniskajos katalogos.

Produkta references ir pieejamas pēc pieprasījuma, kā arī pieejamas Mapei un Polyglass tīmekļa vietnēs šādās adresēs: www.mapei.it, www.mapei.com un www.polyglass.com

APZĪMĒJUMI:

1. Slogojuma slānis, šķembas
2. Aizsargslānis (piemēram, POLYDREN)
3. MAPEPLAN® PLUS jumta membrāna
4. Atdalošais slānis, ja nepieciešams (piemēram, POLYDREN)
5. Siltumizolācija
6. Tvaika kontroles slānis (piemēram, Mapeplan® VB PE)
7. Pamatne

MAPEPLAN® PLUS JUMTA IZOLĀCIJAS SLĀŅI



- Noturīga pret novecošanos
- Noturīga pret sakņu cauraugšanu
- Izturīga pret mikroorganismu augšanu
- Saglabā elastību zemas temperatūras apstākļos
- Noturīga pret caursiti
- Viegli izstrādājama un kausējama
- UV noturīga
- Tvaiku caurlaidīga
- Nemaina izmērus
- Teicama noturība pie degšanas

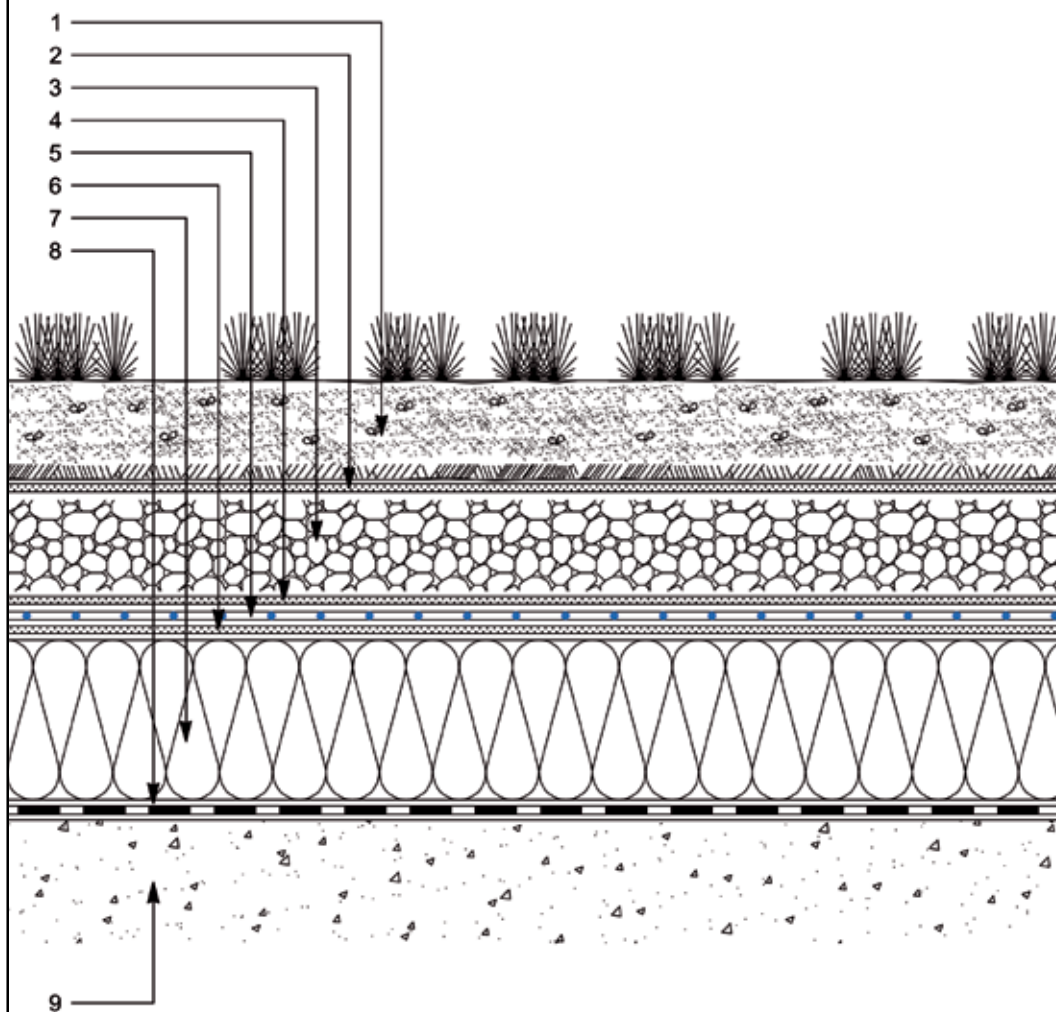
Produkta tehniskā specifikācija pieejama arī tehniskajos katalogos.

Produkta references ir pieejamas pēc pieprasījuma, kā arī pieejamas Mapei un Polyglass tīmekļa vietnēs šādās adresēs: www.mapei.it, www.mapei.com un www.polyglass.com

APZĪMĒJUMI:

1. Transporta noslodzes slānis, cementa plātne, pārklāta ar nodiluma slāni
2. Atdalošais slānis (piemēram, Mapeplan® PE mikroperforēts)
3. Aizsargslānis
4. MAPEPLAN® PLUS jumta membrāna
5. Atdalošais slānis, ja nepieciešams (piemēram, POLYDREN)
6. Siltumizolācija
7. Tvaika kontroles slānis (piemēram, Mapeplan® VB PE)
8. Pamatne

MAPEPLAN® PLUS JUMTA IZOLĀCIJAS SLĀŅI



- Noturīga pret novecošanos
- Noturīga pret sakņu cauraugšanu
- Izturīga pret mikroorganismu augšanu
- Saglabā elastību zemas temperatūras apstākļos
- Noturīga pret caursiti
- Viegli izstrādājama un kausējama
- UV noturīga
- Tvaiku caurlaidīga
- Nemaina izmērus
- Teicama noturība pie degšanas

Produkta tehniskā specifikācija pieejama arī tehniskajos katalogos.

Produkta references ir pieejamas pēc pieprasījuma, kā arī pieejamas Mapei un Polyglass tīmekļa vietnēs šādās adresēs: www.mapei.it, www.mapei.com un www.polyglass.com

APZĪMĒJUMI:

1. Augsne
2. Ģeotekstils (piemēram, POLYDREN)
3. Drenāžas slānis
4. Aizsargslānis (piemēram, POLYDREN)
5. MAPEPLAN® PLUS jumta membrāna
6. Atdalošais slānis, ja nepieciešams (piemēram, POLYDREN)
7. Siltumizolācija
8. Tvaika kontroles slānis (piemēram, Mapeplan® VB PE)
9. Pamatne

Mapeplan[®]
PLUS



MAPEPLAN[®] produkti ražoti:

POLYGLASS[®]



Reģistrētā adrese: Viale E. Jenner, 4 - 20159 MILAN - Italy

Head Office: Via Giorgio Squinzi, 2 - 31047 Ponte di Piave (TV) - Italy
Tel. +39 04227547 - Fax +39 0422854118 - www.polyglass.com - info@polyglass.it