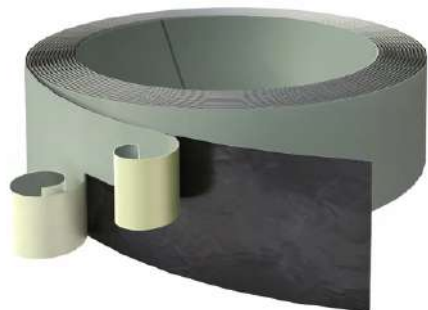


**BITUFLEX** - Cinkota tērauda lēta, kas pārklāta ar elastīgu bitumena slāni konstrukcijas šuvju izolēšanai dzelzsbetona konstrukcijās



Elastīgs bitumena materiāls, kas nodrošina labu adhēziju ar betonu

Bituflex sistēmas priekšrocības

- laba izolētspēja
- viegla un ātra iestrāde
- viegli savienojama ar sistēmas elementiem

Nav ūdens noplūdes pie 0.5 MPa spiediena

Pieejamie lētas platumi: 125; 150; 165; 200; 250 mm.

### BITUFLEX LENTAS



LENTA AR  
MONTĀZAS PĒDU BS

Ar vienaspusēju bitumena pārklājumu



LENTA AR  
MONTĀZAS PĒDU BS+

Ar divpusēju bitumena pārklājumu



BR  
sarullēta lēta ar  
vienpusēju bitumena pārklājumu



BR+  
sarullēta lēta ar  
divpusēju bitumena pārklājumu

### ACCESSORIES



KA 18/3  
klipsis BR un BS



MBA 18/3  
montāžas klipsis pie AC



BR 19/6  
montāžas klipsis



KA 8/18  
montāžas klipsis



KS-SCREW  
platums: 5 cm  
garums: 165 mm

ARTIKULS	TIPS	ELEMENTS	TIPS	PLATUMS [mm]	GARUMS [m]	DAUDZUMS [...]/PAKĀ
211-01	BR 150	tērauda lēta	ruļļos	150	20	20 [m]
211-02	BR 165	tērauda lēta	ruļļos	165	20	20 [m]
211-03	BR 150+	tērauda lēta	ruļļos	150	20	20 [m]
211-04	BS 150	tērauda lēta	ar montāžas pēdu	150	2.25	22,5 [m]
211-05	BS 165	tērauda lēta	ar montāžas pēdu	165	2.25	22,5 [m]
211-06	BS 165+	tērauda lēta	ar montāžas pēdu	165	2.25	22,5 [m]
211-07	KA 8/18	klipsis	skavošana	-	-	100 [gab.]
211-08	BR 19/6	klipsis	montāža	-	-	150 [gab.]
207-01	KA 18/3	klipsis	montāža	-	-	50 [gab.]
207-02	MBA 18/3	klipsis	montāža	-	-	10 [gab.]
207-03	KS	savienojums	montāža	50	-	10 [gab.]

