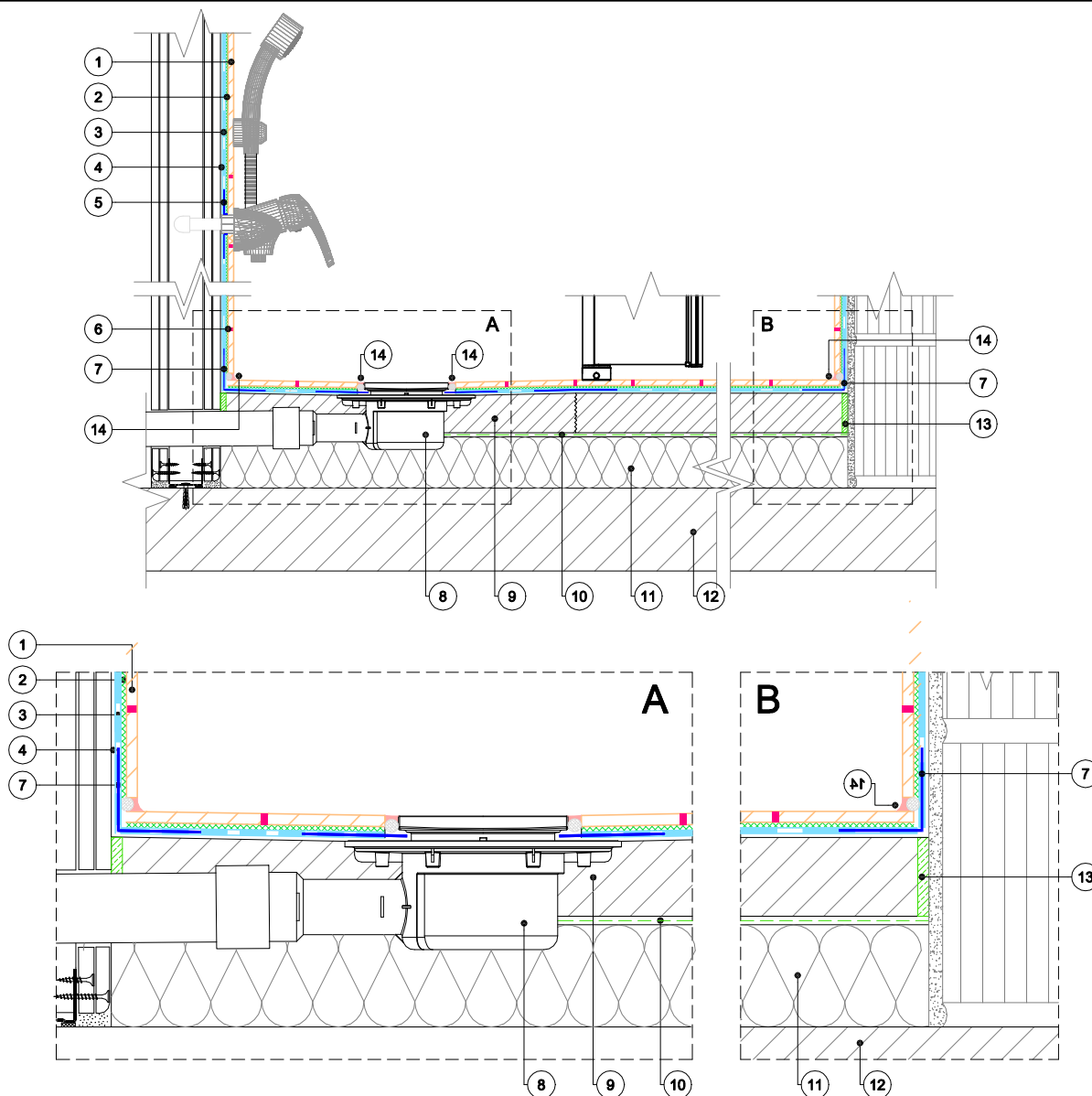
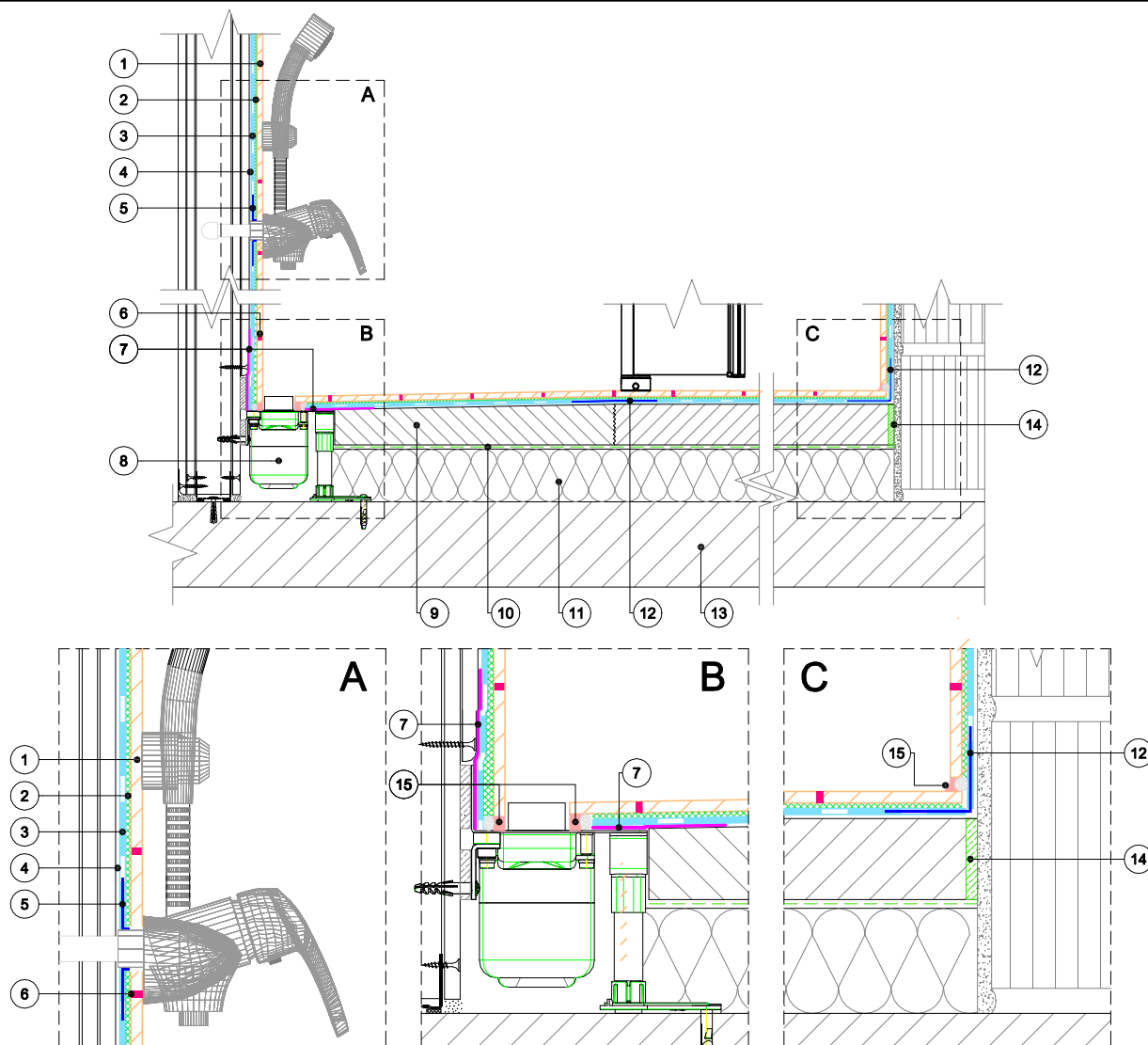


Vannasistabas hidroizolācijas risinājums



1. Flīzes
2. **ADESILEX P9** - Uzlabota cementa bāzes līmjava (C2TE)
3. **MAPEGUM WPS** - Ātri žūstoša, elastīga hidroizolācijas membrāna iekštelpām
4. **PRIMER G** - Sintētisko sveķu ūdens dispersijas grunts (1:1 ar H₂O)
5. **MAPEGUARD PC** - Manžete komunikāciju izvadiem
6. **KERAPOXY, KERAPOXY CQ** - Epoksīda bāzes šuvotājs, **ULTRACOLOR PLUS** - Cementa bāzes flīžu šuvotājs
7. **MAPEBAND EASY** - stūra lenta
8. Traps cits ražotājs, piemēram, HL510NPR vai HL90PR ar papildpiederumu HL83.M
9. **TOPCEM PRONTO** - Betona klons
10. Plēve
11. Siltumizolācija
12. Nesošā plātne
13. Malu lenta
14. **MAPESIL AC** - Šķīdinātājus nesaturošs, pelējuma noturīgs silikona bāzes hermētiķis 40 toņos, šuves dziļums ierobežots ar **MAPEFOAM** putu lentu

Vannasistabas hidroizolācijas risinājums



1. Flīzes
2. **ADESILEX P9** - Uzlabota cementa bāzes līmjava (C2TE)
3. **MAPEGUM WPS** - Ātri žūstoša, elastīga hidroizolācijas membrāna iekšstelpām
4. **PRIMER G** - Sintētisko sveķu ūdens dispersijas grunts (1:1 ar H₂O)
5. **MAPEGUARD PC** - Manžete komunikāciju izvadiem
6. **KERAPOXY, KERAPOXY CQ** - Epoksīda bāzes šuvotājs, **ULTRACOLOR PLUS** - Cementa bāzes flīžu šuvotājs
7. **MAPEBAND SA** - Pašlīmējoša butīla gumijas stūra lenta
8. Līnijveida traps
9. **TOPCEM PRONTO** - Betona klons
10. Plēve
11. Siltumizolācija
12. **MAPEBAND EASY** - Stūra lenta
13. Nesošā plātne
14. Malu lenta
15. **MAPESIL AC** - Šķīdinātājus nesaturošs, pelējuma noturīgs silikona bāzes hermētiķis 40 torņos