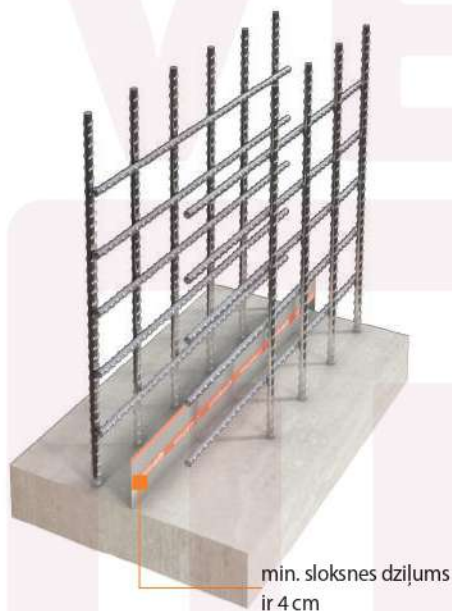


VISPĀRĪGI IETEIKUMI:

- Iestrādes laikā ievērot obligātos drošības standartus - izmantot aizsargcimdus un darba apģērbu ar garām piedurknēm.
- Pārvadāšanas un uzglabāšanas laikā pasargāt no mitruma un mehāniskiem bojājumiem.
- Elementu novietot ar aktīvo bentonītu pret ūdens plūsmas pusi.

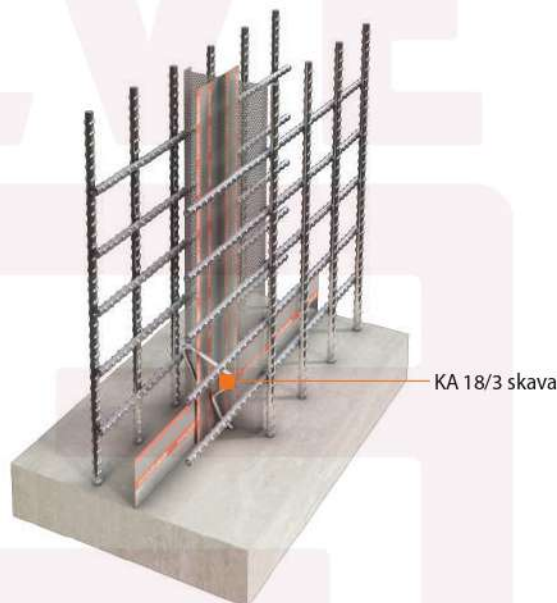
SOLIS 1

Contaflexactīv sloksnes iestrāde starp sienas armatūras kārtām.



SOLIS 2

Forflex 1000 CV pievienošana armatūrai ar skavu.



SOLIS 3

Veidņu izveide. Pirms betonēšanas Forflex 1000 CV nepieciešams nostiprināt.



SOLIS 4

Konstrukcijas šuves betonēšana.

