

# Mapeplan® UG



## Sintētiska hidroizolācijas membrāna pamatiem un pazemes konstrukcijām



### APRAKSTS

**Mapeplan® UG** ir vienslāņa PVC-P sintētiskā hidroizolācijas membrāna, kas ražota no augstas kvalitātes izejmateriāliem.

**Mapeplan® UG** ir vienslāņa membrāna, kuru klāj oranžas krāsas signālpārklājums.

**Mapeplan® UG** atbilst EN 13967 un EN 13491 standartiem.

### PIELIETOJUMS

Pamatu un pazemes konstrukciju hidroizolēšanai šādām sistēmām:

- Vienslāņa
- Vienslāņa ar injekcijām
- Divslāņu vakuuma, ar iespēju dalīt segmentos, testējama un labojama sistēma.

### NORMAS UN SERTIFIKĀCIJAS

CE atbilstības marķējums atbilstoši EN 13967 un EN 13491 standartiem.

ISO 9001 kvalitātes sistēmas sertifikācija.

ISO 14001 vides sistēmas sertifikācija.

**Mapeplan® UG** var dot ieguldījumu LEED (Leadership in Energy and Environmental Design) kredītpunktu iegūšanā.



### TEHNISKAIS RAKSTUROJUMS

**Mapeplan® UG** ir augstas kvalitātes produkts; tam piemīt ļoti labas mehāniskās īpašības, teicama iestrādājamība, kā arī izcilas sakušanas īpašības.

- Divkrāsu (oranžs/melns) signālpārklājums ļauj pamanīt vizuālus membrānas bojājumus ieklāšanas laikā;
- Ilgs dzīves cikls;
- Augsta mehāniskā noturība;
- Laba izstrādājamība un sakušanas īpašības;
- Teicama izturība pret novecošanos;
- Izturība pret pastāvīgu ūdens spiedienu;
- Noturība pret sakņu cauraugšanu;
- Teicama elastība zemā temperatūrā;
- Ugunsreakcijas klasifikācija: E klase saskaņā ar EN 13501-1;
- Brīvi ieklājama, lai darbotos neatkarīgi no konstrukcijas kustībām;
- Brīvi ieklājama, lieliska plaisu pārklātspeja;
- Sastāvs bez bīstamām vai kaitīgām vielām cilvēka veselībai un videi;
- Kausējot ar dubultās metināšanas metodi, iespēja pārbaudīt šuvju kvalitāti;
- Iespēja izveidot segmentus/pārbaudāmas/remontējamas sistēmas, pielietojot Mapeplan® palīgmateriālus.

### IEPAKOJUMS

PALETE	14 ruļļi uz paletes
RUĻĻA GARUMS	20 m 15 m Atkarībā no biezuma
RUĻĻA PLATUMS	2,00 m 2,10 m

## UZGLABĀŠANA UN ATKRITUMU APSAIMNIEKOŠANA:

Uzglabāt horizontāli, sausā vietā, aizsargāt no saules stariem un sliktiem laika apstākļiem.

**Mapeplan® UG** uzglabāt iekšējā, oriģinālā un slēgtā iepakojumā. Saskaņā ar spēkā esošajām normām par atkritumu apsaimniekošanu, produkta pārpalikums iespējams nogādāt izgāztuvē vai plastikāta pārstrādes vietās.

## DROŠĪBAS NORĀDĪJUMI SAGATAVOŠANAI UN LIETOŠANAI

**Mapeplan® UG** ir izstrādājums, kuram saskaņā ar pašreizējām Eiropas regulām (Regula (EK) 1906/2007 - REACH) nav nepieciešama Materiālu drošības datu lapa.

Piesardzība lietošanas laikā: nodrošināt pietiekamu gaisa apmaiņu, ja uzklāšana tiek veikta slēgtā darba vidē.

### TEHNISKIE DATI

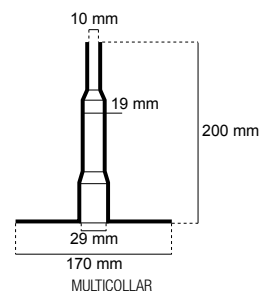
#### PRODUKTA APRAKSTS

Izejmateriāls	PVC-P			
Krāsa	Oranžs/mels			
Eiropas standarts	EN 13967			
<b>ĪPAŠĪBAS STANDARTI - M.U.</b>		<b>Mapeplan® UG 15</b>	<b>Mapeplan® UG 20</b>	<b>Mapeplan® UG 30</b>
Vizuāli defekti (m)	EN 1849-2	Nav	Nav	Nav
Biezums (mm)	EN 1849-2	1,5 (-5/+10%)	2,0 (-5/+10%)	3,0 (-5/+10%)
Standarta ruļļa garums (m)	EN 1848-2	20 (-0/+5%)	20 (-0/+5%)	15 (-0/+5%)
Platums (m)	EN 1848-2	2,00/2,10 (-0,5/+1%)	2,00/2,10 (-0,5/+1%)	2,00/2,10 (-0,5/+1%)
Gludums (mm)	EN 1848-2	≤75/10m	≤75/10m	≤75/10m
Masa uz vienības laukumu (g/m <sup>2</sup> )	EN 1849-2	2055 (-5/+10%)	2740 (-5/+10%)	4110 (-5/+10%)
<b>TEHNISKĀS ĪPAŠĪBAS</b>		<b>Mapeplan® UG 15</b>	<b>Mapeplan® UG 20</b>	<b>Mapeplan® UG 30</b>
Stiepes stiprība līdz plīsumam (EN 12311-2) (N/mm <sup>2</sup> )		15 (±2)	15 (±2)	15 (±2)
Pagarinājums līdz plīsumam (EN 12311-2) (%)		280 (±10%)	280 (±10%)	280 (±10%)
Izturība pret plīsumiem (EN 12310-1) (N)		≥300	≥500	≥800
Noturība pret statisko slodzi (EN 12730) (kg)		≥25	≥25	≥25
Ūdensnecaurlaidība pret šķidru ūdeni (EN 1928 B, 24 h / 60 kPa)		iztur	iztur	iztur
Ūdensnecaurlaidības noturība pret mākslīgo novecošanos (EN 1296, 12 nedēļas un EN 1928 B, 24 h / 60 kPa)		iztur	iztur	iztur
Ūdensnecaurlaidības noturība ķīmisku vielu ietekmē (EN 1847, 28 dienas / +23°C un EN 1928 B, 24 h / 60 kPa)		iztur	iztur	iztur
Triecienu izturība (EN 12691) (mm)		≥500	≥750	≥1200
Šuvju stiprība (EN 12317-2) (N/50mm)		≥800	≥1100	≥1500
Ugunsreakcijas klasifikācija (EN 13501-1)		E klase	E klase	E klase
Ūdens tvaiku caurlaidība (EN 1931) (μ)		15000	15000	15000
Savienojamība ar bitumenu (EN 1548, 28 dienas/ +70°C)		NPD	NPD	NPD

Membrāna ir pieejama arī ar reljefainu virsmu (MAPEPLAN® TU ST) lietošanai vakuuma sistēmās.

### MAPEPLAN® PALĪGMATERIĀLI:

- Polydren PP
- Mapeplan® Protection
- Mapeplan® injekciju veidgabals
- Injekciju caurule 6-8mm un ātri uzstādāms savienojums
- Mapeplan® ūdens barjera
- Mapeplan® disks
- Mapeplan® metāla loksne
- Mapeplan® Cleaner

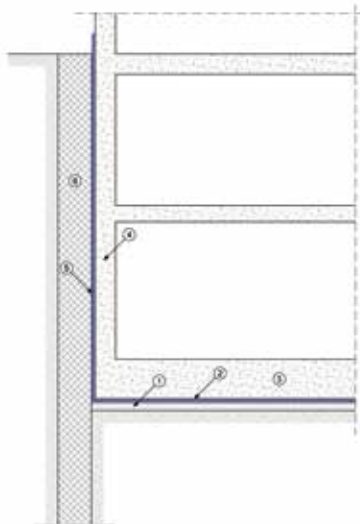


### TIKAI PROFESIONĀLAI LIETOŠANAI

#### BRĪDINĀJUMS

Tehniskie dati un ieteikumi, kas norādīti šajā produkta aprakstā, balstīti uz patreizējām zināšanām un pieredzi. Visa iepriekšminētā informācija dod ieteikumus un ir pakļauta izvērtēšanai. Ikvienam, kas izmanto šo produktu, ir iepriekš jāpārbauda, ka izvēlētais produkts ir piemērots attiecīgajam nolūkam. Lietotājam ir jānosaka visa atbildība gadījumā, ja produkts tiek izmantots citiem mērķiem nekā tas paredzēts vai arī tiek nepareizi pielietots. Piegāde no Mapei S.p.A. notiek saskaņā ar konkrētajā brīdī spēkā esošajiem pārdošanas un piegādes noteikumiem, kas tiek apstiprināti pasūtījuma veikšanas laikā.

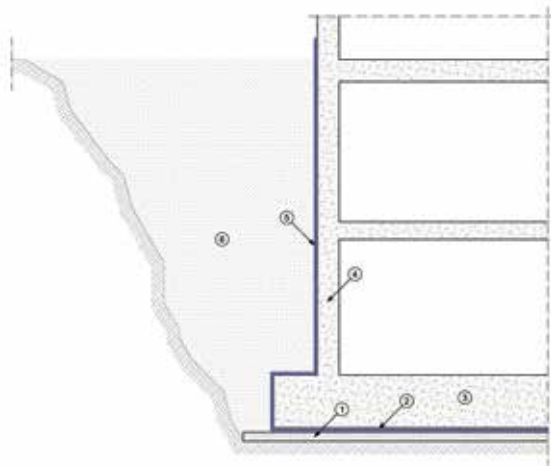
## PĀŅU NOROBEŽOJOŠA SIENA



### SKAIDROJUMS

- 1 - Betona sagataves slānis
- 2 - Pilna hidroizolācijas sistēma MAPEPLAN® (pamatu klājs)
- 3 - Pamatu klājs
- 4 - Pamatu siena
- 5 - Pilna hidroizolācijas sistēma MAPEPLAN® (pāļu rieviena)
- 6 - Pāļu rieviena

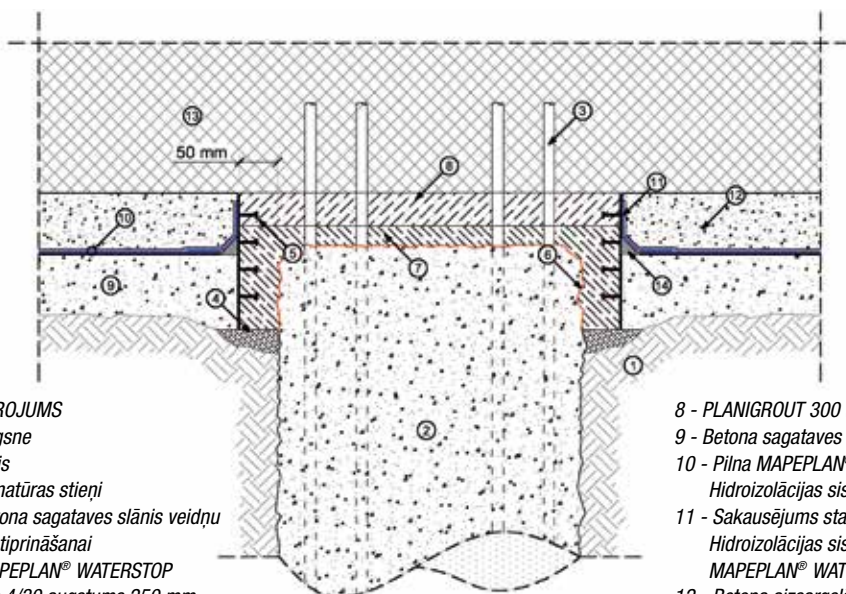
## VAĻĒJA BŪVBEDRE



### SKAIDROJUMS

- 1 - Betona sagataves slānis
- 2 - Pilna hidroizolācijas sistēma MAPEPLAN® (pamatu klājs)
- 3 - Pamatu klājs
- 4 - Pamatu siena
- 5 - Pilna hidroizolācijas sistēma MAPEPLAN® (siena)
- 6 - Piebērums

## PĀŅU GALVAS PIESLĒGUMS



### SKAIDROJUMS

- 1 - Augsne
- 2 - Pālis
- 3 - Armatūras stieņi
- 4 - Betona sagataves slānis veidņu nostiprināšanai
- 5 - MAPEPLAN® WATERSTOP tips 4/30 augstums 250 mm
- 6 - Raupja un tīra pamatne + EPORIP
- 7 - MAPEGROUT ME 05 (min. 25 mm)

- 8 - PLANIGROUT 300 (min. 20 mm)
- 9 - Betona sagataves slānis
- 10 - Pilna MAPEPLAN® Hidroizolācijas sistēma
- 11 - Sakausējums starp MAPEPLAN® Hidroizolācijas sistēmu un MAPEPLAN® WATERSTOP
- 12 - Betona aizsargslānis
- 13 - Pamati
- 14 - Javas slānis



MAPEPLAN® produkti ražoti:

**POLYGLASS®**



Registered Office: Viale Jenner, 4 - 20159 MILAN - Italy

Head Office: Via Giorgio Squinzi, 2 - 31047 Ponte di Piave (TV) - Italy

Tel. +39 04227547 - Fax +39 0422854118 - [www.polyglass.com](http://www.polyglass.com) - [info@polyglass.it](mailto:info@polyglass.it)