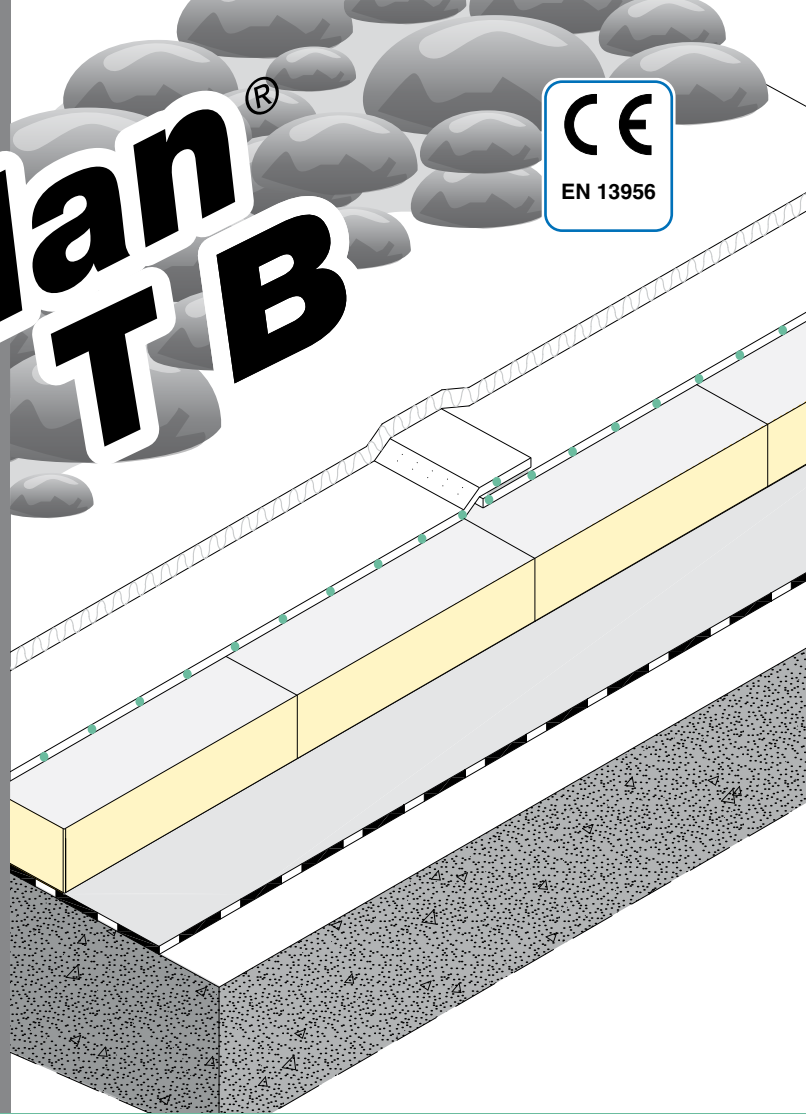


Mapeplan[®] TB



Sintētiskā membrāna jumtu hidroizolācijas darbiem



APRAKSTS

Mapeplan[®] TB ir TPO/FPO sintētiskā jumtu hidroizolācijas membrāna, kas ražota izmantojot augstas kvalitātes izejmateriālus un **multi-ekstrūzijas tehnoloģiju** - membrānas armēšanai izmantots poliestera siets. **Mapeplan[®] TB** atbilst EN 13956 standartiem.

PIELIETOJUMS

Mapeplan[®] TB piemērota brīvi ieklātām balasta tipa konstrukcijām (kas piemērotas gājējiem vai autonovietojšanai) un jumtu dārziem. Membrāna ir noturīga pret ultravioletajiem stariem.

NORMAS UN SERTIFIKĀCIJA

CE marķējums saskaņā ar EN 13956 standartiem.

ISO 9001 kvalitātes sistēmas sertifikācija.

ISO 14001 vides sistēmas sertifikācija.

BBA Līguma sertifikācija.

FLL noturība pret sakņu ieaugšanu sertifikācija.

Izmantojot **Mapeplan[®] TB** var iegūt LEED (Leadership in Energy and Environmental Design) kredītpunktus.



TEHNISKAIS RAKSTUROJUMS

Mapeplan[®] TB ir augstu standartu kvalitātes produkts; tam piemīt teicamas mehāniskās, labākās izstrādājamības un teicamas kausēšanas īpašības.

- Augsta saules staru atstarotspēja.

- Viegli izstrādājama un kausējama.
- Noturīga pret mikrobioloģiskiem organismiem un sakņu ieaugšanu.
- Augsta mehāniskā noturība.
- Augsta elastība zemas temperatūras apstākļos.
- Teicama noturība pret novecošanos.
- Teicama noturība pret UV stariem un dažādiem laika apstākļiem.
- Tvaiku caurlaidība.
- Nesatur plastifikatorus.

IEPAKOJUMS

PALETES	14 Ruļļi uz vienas paletes
RUĻĻU GARUMS	25 m 20 m 15 m (atkarībā no biezuma)
RUĻĻU PLATUMS	2,10 m

UZGLABĀŠANA

Uzglabāt horizontālā stāvoklī. Sargāt no saules, sliktiem laika apstākļiem - uzglabāt sausā vietā.

DARBA DROŠĪBA

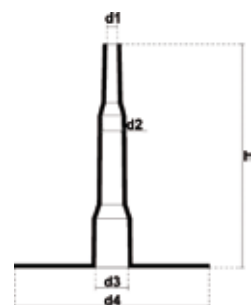
Atbilstoši klasifikācijai un normām **Mapeplan[®] TB** nav bīstams produkts. Sīkāku informāciju meklēt Drošības datu lapās, kas ir pieejamas pēc pieprasījuma. Piesardzība, kas jāievēro lietošanas laikā: nodrošināt telpās pietiekamu gaisa apmaiņu.

TEHNISKIE DATI				
PRODUKTA ĪPAŠĪBAS				
Produkts	TPO/FPO (elastīgs poliolefīns) hidroizolācijas membrāna, kas armēta izmantojot stiklašķiedras sietu			
Krāsa	Viršējais slānis: ļoti atstarojošs Balts Apakšējais slānis: melns			
Eiropas standarts	EN 13956 Sertifikāti arī EN 13361 - EN 13362 - EN 13491 - EN 13492			
ĪPAŠĪBAS STANDARTI - M.U.	Mapeplan® T B 15	Mapeplan® T B 18	Mapeplan® T B 20	
Redzami defekti EN 1850-2	Nav	Nav	Nav	
Garums (m) EN 1848-2	20 (-0/+5%)	15 (-0/+5%)	15 (-0/+5%)	
Platums (m) EN 1848-2	2,10 (-0,5/+1%)	2,10 (-0,5/+1%)	2,10 (-0,5/+1%)	
Taisnums (mm) EN 1848-2	≤30	≤30	≤30	
Līdzenums (mm) EN 1848-2	≤10	≤10	≤10	
Masa uz vienības laukumu (kg/m²) EN 1849-2	1,5 (-5/+10%)	1,8 (-5/+10%)	2,0 (-5/+10%)	
Funkcionālais biežums (mm) EN 1849-2	1,5 (-5/+10%)	1,8 (-5/+10%)	2,0 (-5/+10%)	
TEHNISKAIS RAKSTUROJUMS	Mapeplan® T B 15	Mapeplan® T B 18	Mapeplan® T B 20	
Ūdensnecaurlaidība EN 1928 B Method	Ūdens necaurlaidīgs	Ūdens necaurlaidīgs	Ūdens necaurlaidīgs	
Ugunsdrošības klase EN 13501-1	Klase E	Klase E	Klase E	
Šuves atraušanas pretestība EN 12316-2 (N/50mm)	≥300	≥300	≥300	
Šuves noturība pie bīdes EN 12317-2 (N/50mm)	≥500	≥500	≥500	
Tvaika difūzijas noturība EN 1931 (μ)	150000	150000	150000	
Stiepes stiprība EN 12311-2 (N/mm²)	≥9	≥9	≥9	
agarinājums EN 12311-2 (%)	≥550	≥550	≥550	
Trieciennoturība - Neelastīga pamatne (A metode) - Elastīga pamatne (B metode) EN 12691 (mm)	≥600 ≥1100	≥800 ≥1500	≥900 ≥1750	
Noturība pret statisko slodzi - Elastīga pamatne (A metode) - Neelastīga pamatne (B metode) EN 12730 (kg)	≥15 ≥20	≥15 ≥25	≥15 ≥30	
Noturība pret plīšanu EN 12310-2 (N)	≥150	≥150	≥150	
Izmēru stabilitāte EN 1107-2 (%)	≤0,2	≤0,2	≤0,2	
Lokanība zemas temperatūras apstākļos EN 495-5 (°C)	≤-40	≤-40	≤-40	
UV noturība EN 1297 (5000 h)	0 pakāpe - noturīgs	0 pakāpe - noturīgs	0 pakāpe - noturīgs	
Savienojamība ar vecu bitumena materiālu (iespējamās krāsas izmaiņas)	savienojams	savienojams	savienojams	
Noturība pret sakņu ieaugšanu EN 13948 - Tests FLL	atbilst	atbilst	atbilst	
SRI (Saules atstarošanas indekss) ASTM E1980	102	102	102	

Nemot vērā atšķirīgās pielietojuma situācijas, citādos pamatņu veidus un membrānas sadarbību ar citu ražotāju produktiem veidoti hidroizolācijas SISTEMU, Polyglass SpA nevar garantēt produktu efektivitāti un estētisko rezultātu.
Tehnisko datu lapa Rev. 11/13

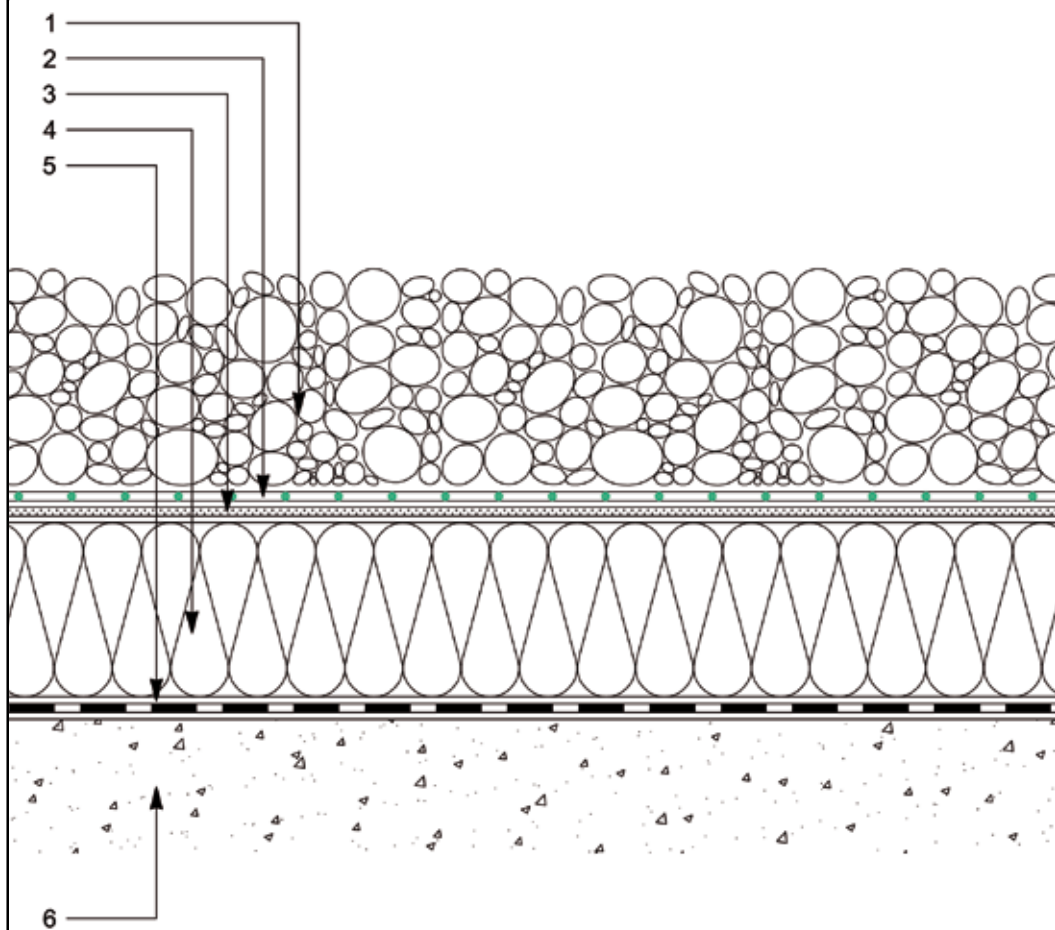
MAPEPLAN® T PALĪGMATERIĀLI

- Mapeplan® TD - membrāna detaļu izolācijai
- Mapeplan® T metāla loksne pārklāta ar Mapeplan® T pārklājumu
- Mapeplan® T iekšējais un ārējais stūris
- Mapeplan® T ADS 300 - kontaktīme
- Mapeplan® T Seam Prep, šķidrās sagatavošanas pārļaides
- Mapeplan® T Cleaner - tīrīšanas šķidrums
- Mapeplan® T - pieslēgumi un detaļas



SAVIENOJUMS

MAPEPLAN® T B SLĀŅI



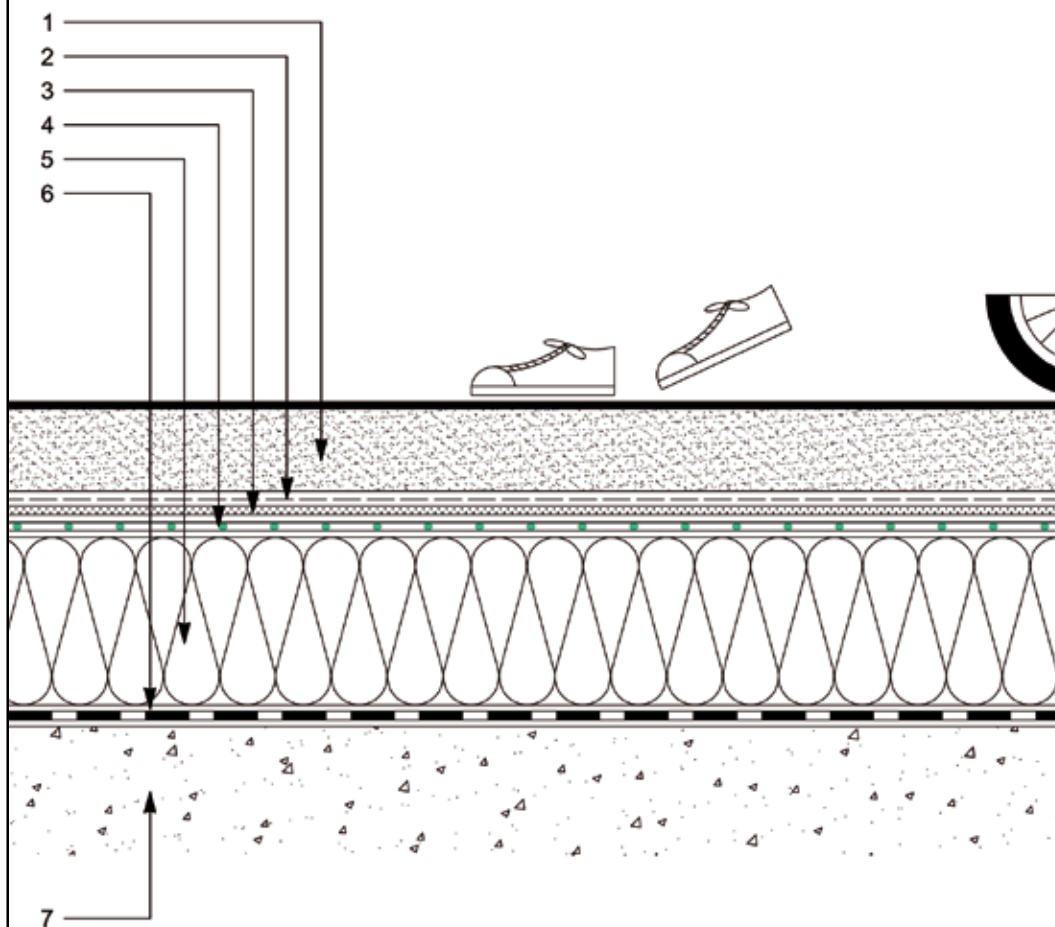
- **Augsta saules staru atstarošanas spēja**
- *Draudzīgs apkārtējai videi*
- *Noturīga pret novecošanos*
- *Noturīga pret sakņu ieaugšanu*
- *Noturīga pret mikroorganismu ietekmi*
- *Saglabā elastību zemas temperatūras apstākļos*
- *Noturīga pret caursiti*
- *UV noturīga*
- *Viegli izstrādājama un kausējama*
- *Tvaiku caurlaidīga*
- *Nesatur plastifikatorus*
- *Nemainīgu izmēru*
- *Teicama uguns noturība*

Produkta tehniskā specifikācija pieejama arī tehniskajos katalogos.
Produkta references pieejamas pēc pieprasījuma, kā arī Mapei un Polyglass mājas lapās: www.mapei.it, www.mapei.com un www.polyglass.com

SHĒMAS IZSKAIDROJUMS

1. Balasta kārta, šķembas
2. Mapeplan® B, jumta hidroizolācijas membrāna
3. Siltumizolācija
4. Tvaika izolācijas slānis (piemēram, POLYVAP)
5. Pamatne

MAPEPLAN® T B SLĀŅI



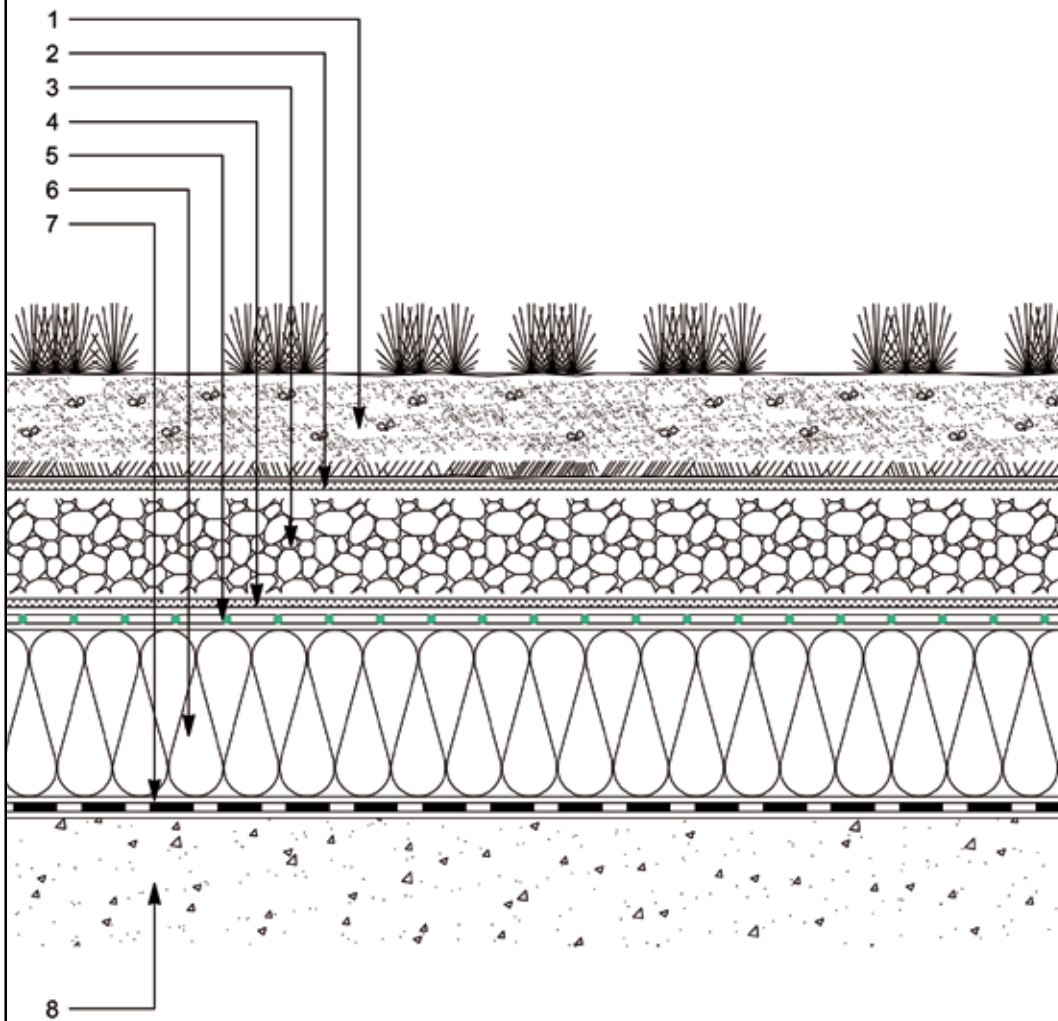
- **Augsta saules staru atstarošanas spēja**
- **Draudzīgs apkārtējai videi**
- **Noturīga pret novecošanos**
- **Noturīga pret sakņu ieaugšanu**
- **Noturīga pret mikroorganismu ietekmi**
- **Saglabā elastību zemas temperatūras apstākļos**
- **Noturīga pret caursiti**
- **UV noturīga**
- **Viegli izstrādājama un kausējama**
- **Tvaiku caurlaidīga**
- **Nesatur plastifikatorus**
- **Nemainīgu izmēru**
- **Teicama uguns noturība**

Produkta tehniskā specifikācija pieejama arī tehniskajos katalogos.
Produkta references pieejamas pēc pieprasījuma, kā arī Mapei un Polyglass mājas lapās: www.mapei.it, www.mapei.com un www.polyglass.com

SHĒMAS IZSKAIDROJUMS

1. **Transportnoslodzes izturīgs slānis, cementa bāzes pamatne ar berzes noturīgu pārklājumu**
2. **Pretiesūknās slānis (piemēram, MAPEPLAN® PE, mikro perforēts)**
3. **Atdalošais slānis, ja nepieciešams (piemēram, POLYDREN)**
4. **Mapeplan® TB, jumta hidroizolācijas membrāna**
5. **Siltumizolācija**
6. **Tvaika izolācijas slānis (piemēram, POLYVAP)**
7. **Pamatne**

MAPEPLAN® T B SLĀŅI



- Augsta saules staru atstarošanas spēja
- Draudzīgs apkārtējai videi
- Noturīga pret novecošanos
- Noturīga pret sakņu ieaugšanu
- Noturīga pret mikroorganismu ietekmi
- Saglabā elastību zemas temperatūras apstākļos
- Noturīga pret caursiti
- UV noturīga
- Viegli izstrādājama un kausējama
- Tvaiku caurlaidīga
- Nesatur plastifikatorus
- Nemainīgu izmēru
- Teicama uguns noturība

Produkta tehniskā specifikācija pieejama arī tehniskajos katalogos.
Produkta references pieejamas pēc pieprasījuma,
kā arī Mapei un Polyglass mājas lapās: www.mapei.it,
www.mapei.com un www.polyglass.com

SHĒMAS IZSKAIDROJUMS

1. Augsne
2. Filtrācijas slānis (piemēram, POLYDREN)
3. Drenāžas slānis
4. Aizsargslānis (piemēram, POLYDREN)
5. Mapeplan® TB, jumta hidroizolācijas membrāna
6. Siltumizolācija
7. Tvaika izolācijas slānis (piemēram, POLYVAP)
8. Pamatne



www.mapei.com

MAPEPLAN grupas produkti ražoti:



Ražotājs: Polyglass SpA, Via dell'Artigianato, 34 - 31047 Ponte di Piave (TV) - Italia

Izplatītājs: SIA "Velve M.S. Tehnoloģijas", Uriekstes 2A, LV 1005, Rīga
tālr.: 67460990, fakss: 67460996, mājas lapa: www.velvemst.lv