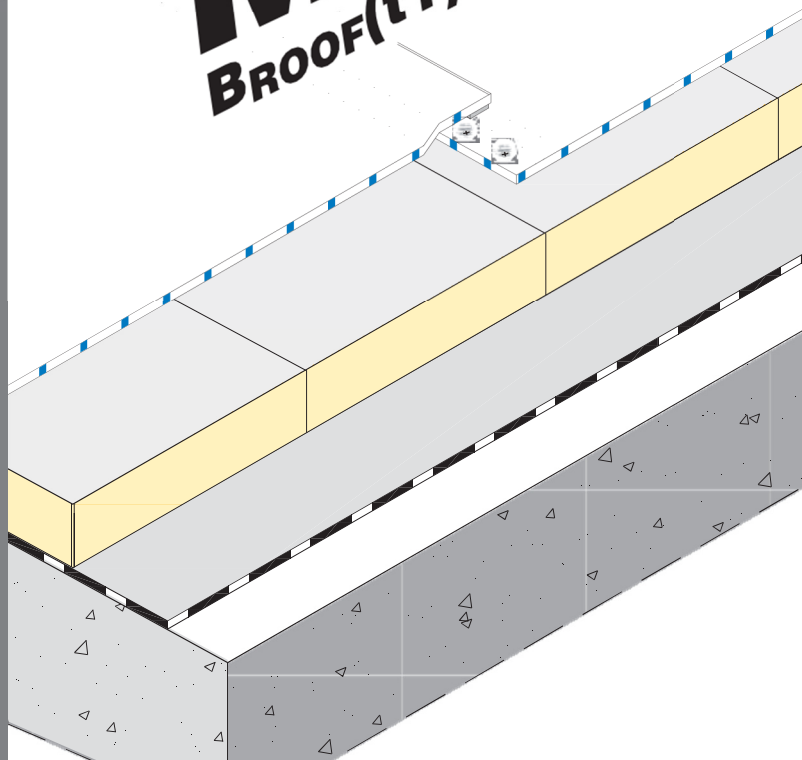


Mapeplan® M BROOF(t1)-(t3)



Sintētiskā membrāna jumtu hidroizolācijas darbiem



APRAKSTS

Mapeplan® M BROOF(t1)-(t3) ir PVC-P sintētiskā jumtu hidroizolācijas membrāna, kas ražota izmantojot augstas kvalitātes izejmateriālus un multi-ekstrūzijas tehnoloģiju - membrānas armēšanai izmantots poliestera siets. Mapeplan® M atbilst EN 13956 standartiem.

PIELIETOJUMS

Mapeplan® M BROOF(t1)-(t3) piemērots instalēšanai uz jumtiem, neizmantojot papildus aizsargpārklājumus, kā arī instalēšanai ar mehāniskās fiksācijas metodi. Membrāna ir noturīga pret ultravioletajiem stariem un visu veidu laika apstākļiem.

NORMAS UN SERTIFIKĀCIJA

CE marķējums saskaņā ar EN 13956 standartiem.
ISO 9001 kvalitātes sistēmas sertifikācija.
ISO 14001 vides sistēmas sertifikācija. Projektā izmantojot Mapeplan® M, iespējams iegūt LEED (Leadership in Energy and Environmental Design) kredītpunktus.



TEHNISKAIS APRAKSTS

Mapeplan® M BROOF(t1)-(t3) ir augstu standartu kvalitātes produkts; tam piemīt teicamas mehāniskās, labākās izstrādājamības un kausēšanas īpašības.

- Viegli izstrādājama un kausējama.
- Augsta mehāniskā noturība.
- Augsta noturība zemas temperatūras apstākļos.
- Teicama noturība pret novecošanos.
- Teicama noturība pret UV stariem un dažādiem laika apstākļiem.
- Augsta tvaiku caurlaidība.

IĒPAKOJUMS:

Paletes	14 rullī uz paletes
Metri vienā rullī	25 m 20 m 15 m (atkarībā no biezuma)
Rullja platums	2,10 m 1,60 m 1,05 m

UZGLABĀŠANA

Uzglabāt horizontālā stāvoklī. Sargāt no saules, sliktiem laika apstākļiem - uzglabāt sausā vietā.

DROŠĪBAS NOTEIKUMI

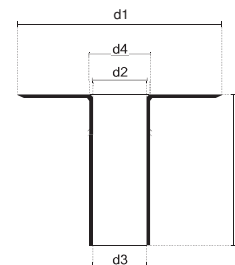
Atbilstoši klasifikācijai un normām **Mapeplan® M BROOF(t1)-(t3)** nav bīstams produkts. Līdz ar to, Drošības datu lapa nav nepieciešama iegādājoties, transportējot un lietojot produktu. Piesardzība, kas jāievēro lietošanas laikā: nodrošināt telpās pietiekamu gaisa apmaiņu.

Tehniskie dati:					
Produkta īpašības:					
Produkts:	PVC-P hidroizolācijas membrāna, kas armēta izmantojot poliestera sietu				
Krāsa:	Viršējais slānis: gaiši pelēks Apakšējais slānis: tumši pelēks				
Eiropas standarts	EN 13956				
RAKSTURĪGI PARAMETRI - M.U.	Mapeplan® M 12 BROOF (t1)-	Mapeplan® M 15 BROOF (t1)-	Mapeplan® M 18 BROOF (t1)-	Mapeplan® M 20 BROOF (t1)-	
Redzami defekti	EN 1850-2	Nav	Nav	Nav	Nav
Garums (m)	EN 1848-2	25 (-0/+5%)	20 (-0/+5%)	15 (-0/+5%)	15 (-0/+5%)
Platums (m):	EN 1848-2	2,10/1,60/1,05 (-0,5/+1%)	2,10/1,60/1,05 (-0,5/+1%)	2,10/1,60/1,05 (-0,5/+1%)	2,10/1,60/1,05 (-0,5/+1%)
Virsmas līdzenums (mm)	EN 1848-2	≤ 30	≤ 30	≤ 30	≤ 30
Virsmas gludums (mm)	EN 1848-2	≤ 10	≤ 10	≤ 10	≤ 10
Masa uz vienības laukumu (kg/m ²)	EN 1849-2	1,5 (-5/+10%)	1,8 (-5/+10%)	2,2 (-5/+10%)	2,5 (-5/+10%)
Funkcionālais biezums (mm)	EN 1849-2	1,2 (-5/+10%)	1,5 (-5/+10%)	1,8 (-5/+10%)	2,0 (-5/+10%)
TEHNISKAIS APRAKSTS	Mapeplan® M 12 BROOF (t1)-	Mapeplan® M 15 BROOF (t1)-	Mapeplan® M 18 BROOF (t1)-	Mapeplan® M 20 BROOF (t1)-	
Ūdensnecaurlaidība EN 1928 B Metode		Ūdens necaurlaidīgs	Ūdens necaurlaidīgs	Ūdens necaurlaidīgs	Ūdens necaurlaidīgs
Ugunsdrošība saskaņā ar EN 13501-1:		Klase E	Klase E	Klase E	Klase E
Šuves berzes noturība EN 12316-2 (N/50 mm)		≥ 300	≥ 300	≥ 300	≥ 300
Šuves bīdes noturība EN 12317-2 (N/50 mm)		≥ 650	≥ 650	≥ 650	≥ 650
Tvaika difūzijas noturība (μ) (EN 1931)		19000.	19000.	19000.	19000.
Noturība pret krusu - Stingra virsma - Elastīga virsma (EN 13583) (m/s)		≥ 18 ≥ 25	≥ 20 ≥ 30	≥ 20 ≥ 33	≥ 20 ≥ 36
Stiepes izturība EN 12311-2 (N/50 mm)		≥ 1100	≥ 1100	≥ 1100	≥ 1100
Pagarinājums līdz plīsumam EN 12311-2 (%)		≥ 15	≥ 15	≥ 15	≥ 15
Trieciennoturība - Stingra virsma (A metode) - Elastīga virsma (B metode) (EN 12691) (mm)		≥ 400 ≥ 900	≥ 500 ≥ 1100	≥ 600 ≥ 1500	≥ 700 ≥ 1750
Noturība pret statisko noslodzi: - Elastīga virsma (A metode) - Stingra virsma (B metode) EN 12730 (kg)		≥ 25 ≥ 25	≥ 25 ≥ 25	≥ 30 ≥ 25	≥ 30 ≥ 25
Plīsumu noturība EN 12310-2 (N)		≥ 200	≥ 200	≥ 200	≥ 200
Dimensionālā stabilitāte EN 1107-2 (%)		≤ 0,5	≤ 0,5	≤ 0,5	≤ 0,5
Lokanība zemas temperatūras apstākļos EN 495-5 (°C)		≤ -25	≤ -25	≤ -25	≤ -25
UV noturība EN 1297 (5000 h)		0 pakāpe - noturīgs	0 pakāpe - noturīgs	0 pakāpe - noturīgs	0 pakāpe - noturīgs
Ārējā ugunsnoturība Broof (t1) (t3) ENV 1187		B _{ROOF} (t1)-(t3)	B _{ROOF} (t1)-(t3)	B _{ROOF} (t1)-(t3)	B _{ROOF} (t1)-(t3)

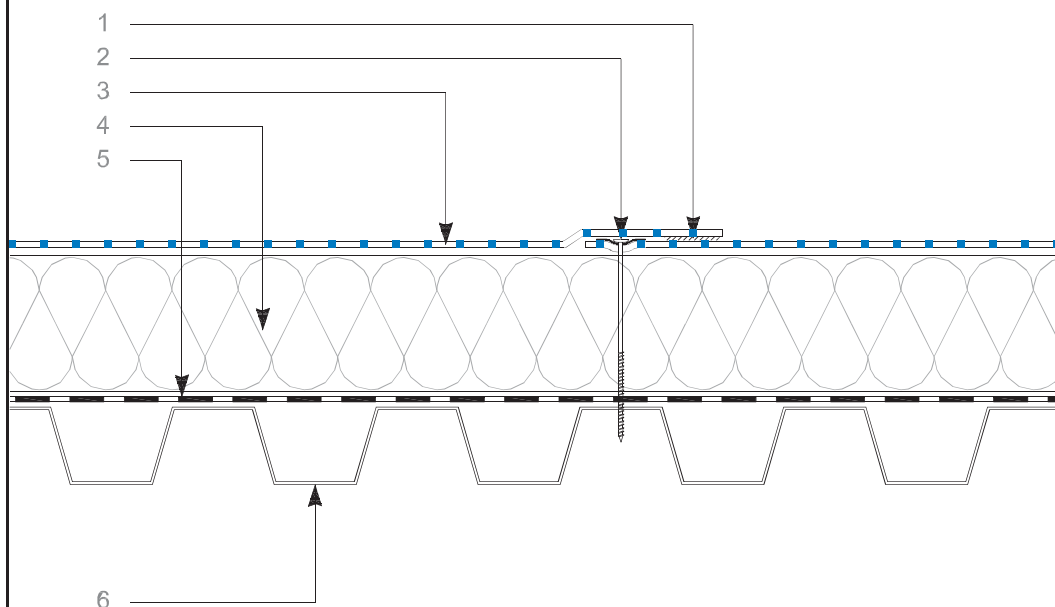
Nemot vērā dažādās lietošanas situācijās, daudzos pamātnes veidus un pielietojuma iespējas COMPLEX WATERPROOF LAYERING sistēmā, Polyglass SpA nevar uzņemties atbildību par zaudējumiem, kas izriet no produkta darbības vai estētiskajiem aspektiem.
Technical Data Sheet Rev. 1/14

MAPEPLAN® ACCESSORIES

- Mapeplan® D - membrāna detaļu izolācijai
- Mapeplan® metāla siets Mapeplan® membrānai
- Mapeplan® iekšējais un ārējais stūris
- Mapeplan® ADS 200 - kontaktlīme
- Mapeplan® Cleaner - tīrīšanas šķidrums
- Mapeplan® - pieslēgumi un detaļas



NOTEKCAURULES PIESLĒGUMS



- Noturīga pret novecošanos
- Saglabā elastību zemas temperatūras apstākļos
- Noturīga pret caursiti
- Noturīga pret krusu
- UV noturīga
- Viegli izstrādājama un kausējama.
- Tvaiku caurlaidīga
- Nemaina izmērus
- Teicama noturība pie degšanas

Produkta tehniskā specifikācija pieejama arī tehniskajos katalogos. Atsauces uz šo produktu ir pieejamas pēc pieprasījuma un Mapei un Polyglass interneta vietnēs šādās adresēs www.mapei.it, www.mapei.com and www.polyglass.com

APZĪMĒJUMI:

1. Pārlaides/ kausēšana ar karsto gaisu
2. Mehānisko stiprinājumu sistēma
3. Mapeplan® M BROOF (t1)-(t3 jumta hidroizolācijas membrāna
4. Siltumizolācija (mehāniski nostiprināta)*
5. Tvaika kontroles slānis (piemēram, Mapeplan VB PE)
6. Pamatne

* atdalošais slānis, ja nepieciešams

www.mapei.com

MAPEPLAN produkti ražoti:

Reģistrētā adrese: Viale Jenner, 4 - 20159 MILANO

CENTRĀLAIS BIROJS: VIA DELL'ARTIGIANATO, 34 - 31047 PONTE DI PIAVE
(TV) ITALY

Tel. +39 04227547 - Fax +39 0422854118 - www.polyglass.com -
info@polyglass.it

