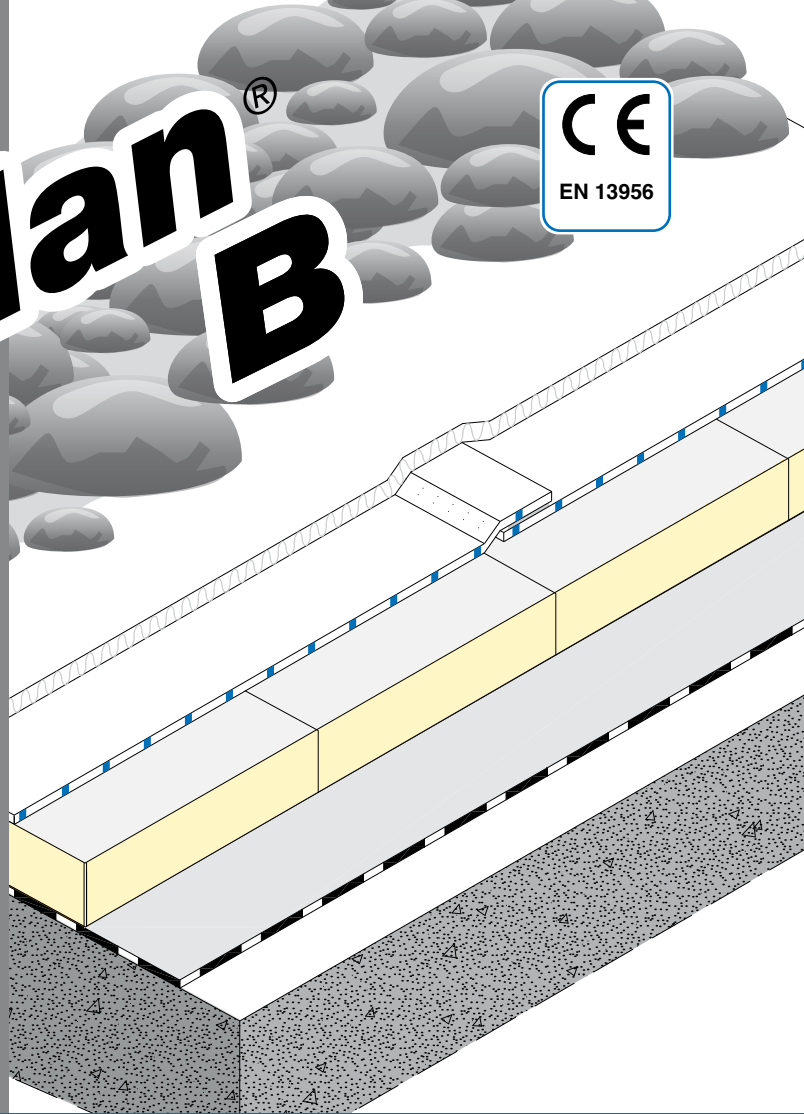


Mapeplan® B



Sintētiskā membrāna jumtu hidroizolācijas darbiem



APRAKSTS

Mapeplan® B ir PVC-P sintētiskā jumtu hidroizolācijas membrāna, kas ražota izmantojot augstas kvalitātes izejmateriālus un multi-ekstrūzijas tehnoloģiju - membrānas armēšanai izmantots poliestera siets. **Mapeplan® B** atbilst EN 13956 standartiem.

APRAKSTS

Mapeplan® B piemērots balasta tipa jumtiem un jumtu dārziem. Membrāna ir noturīga pret ultravioletajiem stariem.

NORMAS UN CERTIFIKĀCIJA

CE marķējums saskaņā ar EN 13956 standartiem.
ISO 9001 kvalitātes sistēmas sertifikācija.
ISO 14001 vides sistēmas sertifikācija.
FLL noturība pret sakņu ieaugšanu sertifikācija.
Izmantojot **Mapeplan® B** var iegūt LEED (Leadership in Energy and Environmental Design) kredītpunktus.



TEHNISKAIS RAKSTUROJUMS

Mapeplan® B ir augstu standartu kvalitātes produkts; tam piemīt teicamas mehāniskās, labākās izstrādājamības un kausēšanas īpašības.

- Noturīga pret mikrobioloģiskiem organismiem un sakņu ieaugšanu.
- Viegli izstrādājama un kausējama.
- Augsta mehāniskā noturība.
- Augsta noturība zemas temperatūras apstākļos.
- Teicama noturība pret novecošanos.
- Teicama noturība pret UV stariem un dažādiem laika apstākļiem.
- Augsta tvaiku caurlaidība.

Iepakojumus

PALETES	14 Rulļi uz vienas paletes
RULĻU GARUMS	25 m 20 m 15 m (atkarībā no biezuma)
RULĻU PLATUMS	2,10 m

UZGLABĀŠANA

Uzglabāt horizontālā stāvoklī. Sargāt no saules, sliktiem laika apstākļiem - uzglabāt sausā vietā.

DARBA DROŠĪBA

Atbilstoši klasifikācijai un normām **Mapeplan® B** nav bīstams produkts. Sīkāku informāciju meklēt Drošības datu lapās, kas ir pieejamas pēc pieprasījuma.

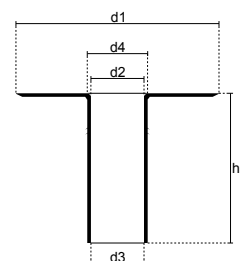
Piesardzība, kas jāievēro lietošanas laikā: nodrošināt telpās pietiekamu gaisa apmaiņu.

TEHNISKIE DATI				
PRODUKTA ĪPAŠĪBAS				
Produkts		PVC-P hidroizolācijas membrāna, kas armēta izmantojot poliestera sietu un ir īpaši izstrādāta aizsardzībai pret bakteriālo floru un mikroorganismiem.		
Krāsa		Viršējais slānis: gaiši pelēks Apakšējais slānis: tumši pelēks		
Eiropas standarts		EN 13956		
ĪPAŠĪBAS STANDARTI - M.U.		Mapeplan® B 15	Mapeplan® B 18	Mapeplan® B 20
Redzami defekti	EN 1850-2	Nav	Nav	Nav
Garums (m)	EN 1848-2	20 (-0/+5%)	15 (-0/+5%)	15 (-0/+5%)
Platums (m)	EN 1848-2	2,10 (-0,5/+1%)	2,10 (-0,5/+1%)	2,10 (-0,5/+1%)
Taisnums (mm)	EN 1848-2	≤30	≤30	≤30
Līdzenums (mm)	EN 1848-2	≤10	≤10	≤10
Masa uz vienības laukumu (kg/m ²)	EN 1849-2	1,8 (-5/+10%)	2,2 (-5/+10%)	2,5 (-5/+10%)
Funkcionālais biežums (mm)	EN 1849-2	1,5 (-5/+10%)	1,8 (-5/+10%)	2,0 (-5/+10%)
TEHNISKAIS RAKSTUROJUMS		Mapeplan® B 15	Mapeplan® B 18	Mapeplan® B 20
Ūdensnecaurlaidība EN 1928 B Method		Ūdens necaurlaidīga	Ūdens necaurlaidīga	Ūdens necaurlaidīga
Ugunsdrošības klase EN 13501-1		Klase E	Klase E	Klase E
Šuves atraušanas pretestība EN 12316-2 (N/50 mm)		≥300	≥300	≥300
Šuves noturība pie bīdes EN 12317-2 (N/50 mm)		≥500	≥500	≥500
Tvaika difūzijas noturība EN 1931 (μ)		19000	19000	19000
Stiepes stiprība EN 12311-2 (N/mm ²)		≥9	≥9	≥9
Pagarinājums EN 12311-2 (%)		≥200	≥200	≥200
Trieciennoturība - Neelastīga pamatne (A metode) - Elastīga pamatne (B metode) EN 12691 (mm)		≥400 ≥1100	≥600 ≥1500	≥700 ≥1750
Noturība pret statisko slodzi - Elastīga pamatne (A metode) - Neelastīga pamatne (B metode) EN 12730 (kg)		≥20 ≥25	≥25 ≥30	≥25 ≥30
Noturība pret plēšanu EN 12310-2 (N)		≥100	≥100	≥100
Izmēru stabilitāte EN 1107-2 (%)		≤0,2	≤0,2	≤0,2
Lokanība zemas temperatūras apstākļos EN 495-5 (°C)		≤-25	≤-25	≤-25
UV noturība EN 1297 (5000 h)		0 pakāpe - noturīgs	0 pakāpe - noturīgs	0 pakāpe - noturīgs
Noturība pret sakņu ieaugšanu EN 13948 - Tests FLL		atbilst	atbilst	atbilst

Nemot vērā atšķirīgās pielietojuma situācijas, dažādos pamatņu veidus un membrānas sadērbu ar citu ražotāju produktiem veidojot HIDROIZOLĀCIJAS SISTĒMU, Polyglass SpA nevar garantēt produktu efektivitāti un estētisko rezultātu. Tehnisko datu lapa Rev. 11/13

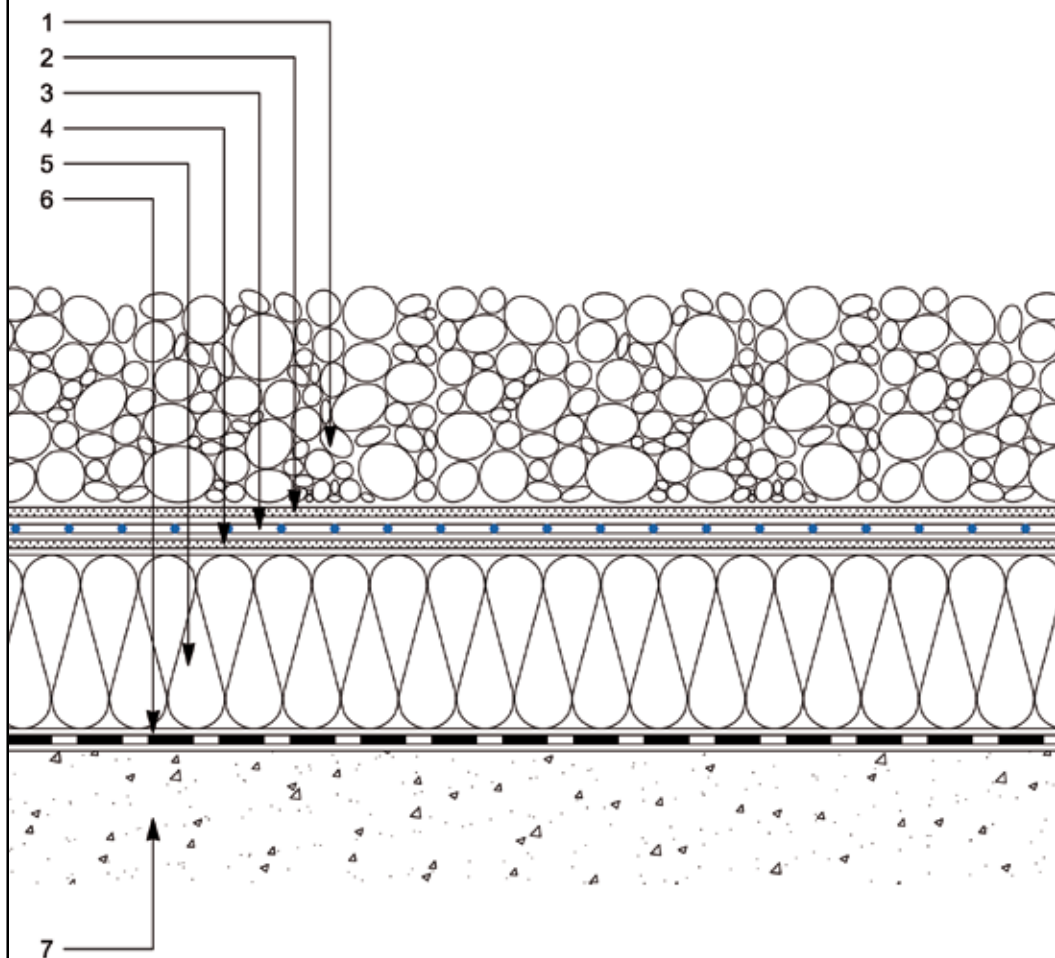
MAPEPLAN® PALĪGMATERIĀLI

- Mapeplan® D - membrāna detaļu izolācijai
- Mapeplan® metāla loksne pārklāta ar Mapeplan® pārklājumu
- Mapeplan® iekšējais un ārējais stūris
- Mapeplan® ADS 200 - kontaktlīme
- Mapeplan® Cleaner - tīrīšanas šķidrums
- Mapeplan® - pieslēgumi un detaļas



SAVIENOJUMS

MAPEPLAN® B SLĀŅI



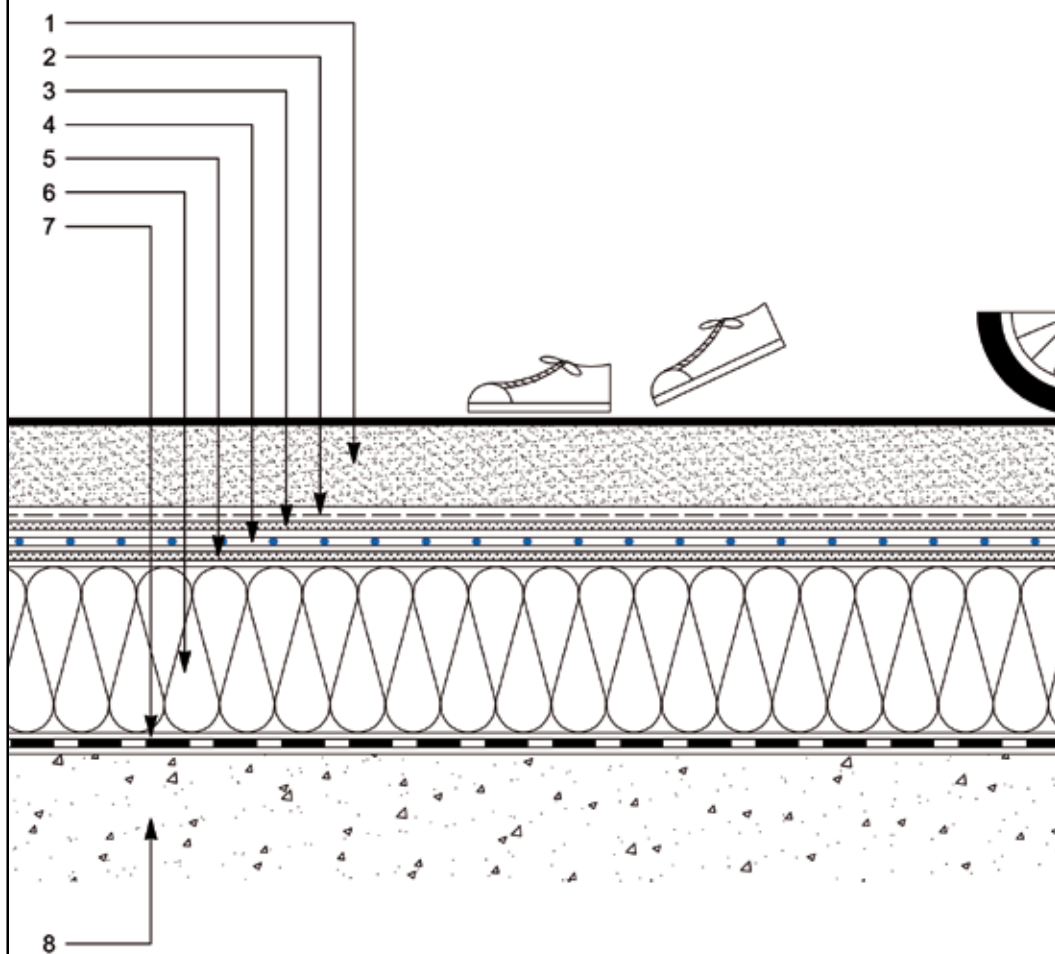
- Noturīga pret novecošanos
- Noturīga pret sakņu ieaugšanu
- Noturīga pret mikroorganismu ietekmi
- Saglabā elastību zemas temperatūras apstākļos
- Noturīga pret caursiti
- Viegli izstrādājama un kausējama
- UV noturīga
- Tvaiku caurlaidīga
- Nemaina izmērus
- Teicama uguns noturība

Produkta tehniskā specifikācija pieejama arī tehniskajos katalogos.
Produkta references pieejamas pēc pieprasījuma, kā arī Mapei un Polyglass mājas lapās: www.mapei.it, www.mapei.com un www.polyglass.com

SHĒMAS IZSKAIDROJUMS

1. Balasta kārta, šķembas
2. Aizsargkārtā (piemēram, POLYDREN)
3. Mapeplan® B, jumta hidroizolācijas membrāna
4. Ja nepieciešams, atdalošais slānis (piemēram, POLYDREN)
5. Siltumizolācija
6. Tvaika izolācijas slānis (piemēram, Mapeplan® VB PE)
7. Pamatne

MAPEPLAN® B SLĀŅI



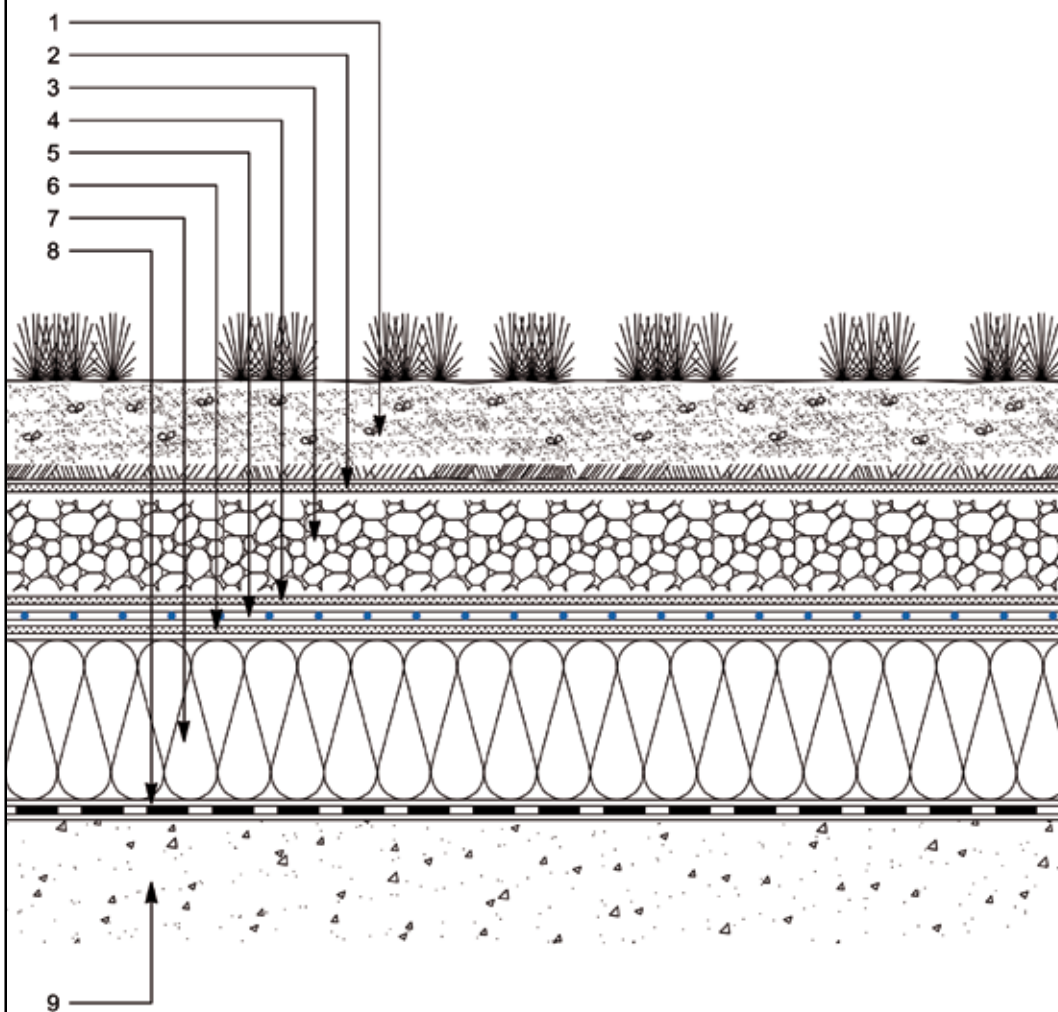
- Noturīga pret novecošanos
- Noturīga pret sakņu ieaugšanu
- Noturīga pret mikroorganismu ietekmi
- Saglabā elastību zemas temperatūras apstākļos
- Noturīga pret caursiti
- Viegli izstrādājama un kausējama
- UV noturīga
- Tvaiku caurlaidīga
- Nemaina izmērus
- Teicama uguns noturība

Produkta tehniskā specifikācija pieejama arī tehniskajos katalogos.
Produkta references pieejamas pēc pieprasījuma, kā arī Mapei un Polyglass mājas lapās: www.mapei.it, www.mapei.com un www.polyglass.com

SHĒMAS IZSKAIDROJUMS

1. Transportnoslodzes izturīgs slānis, cementa bāzes pamatne ar berzes noturīgu pārklājumu
2. Pretiesūknās slānis (piemēram, MAPEPLAN® PE, mikro perforēts)
3. Aizsargkārtā
4. Mapeplan® B, jumta hidroizolācijas membrāna
5. Atdalošais slānis, ja nepieciešams (piemēram, POLYDREN)
6. Siltumizolācija
7. Tvaika izolācijas slānis (piemēram, Mapeplan® VB PE)
8. Pamatne

MAPEPLAN® B LAYERING



- Noturīga pret novecošanos
- Noturīga pret sakņu ieaugšanu
- Noturīga pret mikroorganismu ietekmi
- Saglabā elastību zemas temperatūras apstākļos
- Noturīga pret caursiti
- Viegli izstrādājama un kausējama
- UV noturīga
- Tvaiku caurlaidīga
- Nemaina izmērus
- Teicama uguns noturība

Produkta tehniskā specifikācija pieejama arī tehniskajos katalogos.
Produkta references pieejamas pēc pieprasījuma, kā arī Mapei un Polyglass mājas lapās: www.mapei.it, www.mapei.com un www.polyglass.com

SHĒMAS IZSKAIDROJUMS

1. Augsne
2. Filtrējošs slānis (piemēram, POLYDREN)
3. Drenāžas slānis
4. Aizsargslānis (piemēram, POLYDREN)
5. Mapeplan® B, jumta hidroizolācijas membrāna
6. Atdalošais slānis, ja nepieciešams (piemēram, POLYDREN)
7. Siltumizolācija
8. Tvaika izolācijas slānis (piemēram, Mapeplan® VB PE)
8. Pamatne



www.mapei.com

MAPEPLAN grupas produkti ražoti:



Ražotājs: Polyglass SpA, Via dell'Artigianato, 34 - 31047 Ponte di Piave (TV) - Italia

Izplatītājs: SIA "Velve M.S. Tehnoloģijas", Uriekstes 2A, LV 1005, Rīga
tālr.: 67460990, fakss: 67460996, mājas lapa: www.velvemst.lv